

## TÜRKÇE TESTİ

**DİKKAT !** Bu bölümde cevaplayacağınız soru sayısı 20'dir.  
Bu bölümle ilgili cevaplarınızı, cevap kağıdınızdaki "TÜRKÇE" bölümüne işaretleyiniz.

1. Memurlara verdiği talimatları günü gününe takip eder, genç memurları da bu disipline alıştırdı.

**Bu cümledeki altı çizili sözcüğün cümleye kattığı anlam aşağıdakilerin hangisinde yoktur?**

- A) Direktif vermekten keyif alan bir amir olarak iş yeri panosunu sıkıca doldururdu.  
B) Babamın buyruklarını hiçbir zaman yok saymadımsa da sanatta kendi yolunu seçtim.  
C) Sultanın fermanı kısa sürede bütün Osmanlı ülkesine dağıtılmış, dört bir yana ulaştırılmıştı.  
D) Öğrendiklerini paylaşmayı görev bilir ama yazdıklarının eleştirilmesini hoş karşılamazdı.  
E) Atölyede her emir yerine getirilir ve yapılan işlerin listesi gün içinde ustaya sunulurdu.

2. Aşağıdakilerden hangisi, ötekilerden farklı bir söz grubudur?

- A) Başından aşağı kaynar sular dökülmüş.  
B) Dağ başından duman eksik olmaz.  
C) Elinin hamuruyla erkek işine karışıyor.  
D) Saman altından su yürütüyor.  
E) Dimyat'a pirince giderken evdeki bulgurdan olmuş.

3. Aşağıdaki cümlelerin hangisinde "koşul gerçekleşse de amacın gerçekleşmeyeceği anlamı" vardır?

- A) Bu yıl düzenli çalışsa da sınıfını geçse...  
B) Diplomasını almazsa onu işe almazlar.  
C) Tiyatroyla uğraşsan da oyuncu olamazsın.  
D) Radyo açık olunca da sohbet koyulaşmıyor değil.  
E) Yurt dışına çıkmasa da şirketimiz ondan yararlansa...

4. Bu ışık ülkesinde, ışıksızlığı soluyan ciğerlerin sessiz feryadını duyuyorsunuz.

**Bu cümle ile ilgili olarak aşağıda verilenlerden hangisi yanlıştır?**

- A) Anlamca olumlu, eylem cümlesidir.  
B) Birleşik yapıtı, kurallı bir cümledir.  
C) Yüklemi geçişli çatılıdır.  
D) Yan cümlecik sıfat fiille kurulmuştur.  
E) Yüklem birleşik zamanlı eylemdir.

5. "Ad soylu sözcükleri eylemler gibi çekimlemeye yarayan eklere ek eylem denir."

**Buna göre aşağıdaki cümlelerin hangisinde ek eylem kullanılmıştır?**

- A) Daha temiz bir yer bulmalıyız.  
B) Birkaç dakika içinde hazırlandılar.  
C) Yatağımın yanında bir tablo vardı.  
D) Oraya gitmeyi çok istedi.  
E) Her şey aynı yerde duruyor.

6. Aşağıdaki cümlelerden hangisi sırasıyla "zarf tümleci, dolaylı tümleç ve yüklem"den oluşmuştur?
- A) Vaktim kalırsa bu işe de el atarım.  
B) Onunla mücadele etmeyi göze alamam.  
C) Her şeyi unutup onu yine bağrına bastı.  
D) O, bu ortamda yalnızca cebini dolduruyor.  
E) Atatürk, 1919'da Samsun'a çıkmıştır.

7. Aşağıdaki cümlelerin hangisinde bir anlatım bozukluğu vardır?

- A) Bahçeye ektiği tohumlar yeşermeye başlamıştı.  
B) İki gün önce aldığı kitabı kütüphaneye geri iade etti.  
C) Yolculuğu istediği gibi geçmemişti.  
D) Anılar ona ayrı bir hüznün veriyordu.  
E) Arabanın lastiği patlamış, hemen onu yenisiyle değiştirmişti.

8. Aşağıdaki cümlelerin hangisinde virgül (,) yanlış yerde kullanılmıştır?

- A) Belediye, işçilerin maaşlarını bu ay da ödeyemedi.  
B) Havası serin, meyvesi bol bir köydü burası.  
C) Ambulanların, yürek hoplatan sirenleri uykumu kaçırdı.  
D) Eve gelir, mutlaka pijamalarını giyerdi.  
E) İhtiyar, polis memuruna bir şeyler anlatıyordu.

9. Yer adlarına ilk isimden sonra gelen "deniz, nehir, göl, dağ, boğaz vb." tür bildiren isimler büyük harfle başlar.

Yukarıdaki kurala göre, aşağıdaki cümlelerde altı çizili bölümlerden hangisinin yazımı yanlıştır?

- A) Aral Gölü, dünyanın en derin göllerinden biridir.  
B) Haymana Ovası, Ankara ile Konya arasındadır.  
C) Yunanistan'la aramızdaki sınır Meriç Nehri'dir.  
D) Türkiye'nin en büyük gölü Van Gölü'dür.  
E) Erciyes dağı, Kayseri il sınırları içinde yer almaktadır.

10. Aşağıdaki dizelerin hangisinde yazım yanlışı vardır?

- A) Siyahlıvermek bir çırpıda cümle kaygılardan...  
B) Beni bu çepeçevre hudutlar öldürüyor.  
C) Çerçöp dediğin bir yağın altın hatıra.  
D) İnan ki ümitlerimin nisan yağmurusun.  
E) Öylesine doluyum ki senin sevginle...

11. "Süreksiz sert ünsüzle biten sözcüklere ünlüyle başlayan bir ek getirildiğinde sözcüğün sonundaki sert ünsüz yumuşar."

Aşağıda verilen sözcüklerden hangisi bu açıklamaya uymaz?

- A) Kanıt                      B) Geçit                      C) Kılıç  
D) Kap                        E) Tat

12. Türkçede "-s" kaynaştırma ünsüzü tamlanana gelir."

**Aşağıdaki cümlelerin hangisinde, bu açıklamaya uymayan bir sözcük kullanılmıştır?**

- A) Bir süre gül bahçesinde dolaştık.
- B) At arabası az daha kazaya sebep oluyordu.
- C) Van kedisi bütün dünyada biliniyor.
- D) Şehrin suyu kirli diye içmiyorlar.
- E) Babamın iki yıl önce çantası çalınmıştı.

14. Aşağıdaki cümlelerin hangisinde tarihlerin yazımıyla ilgili yanlışlık yapılmıştır?

- A) Haziran'ın 5'inde kardeşimin düğününü yapacağız.
- B) Köyümüzde bağ bozumu eylül ayında olur.
- C) Her sene 1 ekim'de Meclis, çalışmalarına başlar.
- D) Haftaya cuma alışverişe gidelim beraber.
- E) 23 Nisan, çocuklar için özel bir anlam taşır.



13. Aşağıdaki cümlelerin hangisinde büyük harflerin yazımıyla ilgili bir yanlışlık yapılmıştır?

- A) Asi Nehri, döküldüğü topraklara eşsiz bir bereket katmaktadır.
- B) Yayınlanan son Resmi gazete ile yeni valiler atanmış.
- C) Kışın sıcak sobanın yanından ayrılmayan Boncuk, yine uyku keyfinde.
- D) Arkadaşlarla mahallemizin sevilen ismi Baba Hakkı'yı ziyaret ettik.
- E) En sevdiğim kuzenim, Hatice teyzemin kızıdır.

15. Boğaziçi'nin Anadolu kıyısındaki ıssız, bayır ve yarı boş köylerinden birinde huysuz bir kış akşamıydı. Ayrıca yağmur yağıyordu. Fakat rüzgâr öyle ıslak esiyor ve her tarafı öyle sırlıklam ediyordu ki yokuşlardan sürekli seller akıyor ve oluklardan kesintisiz sular boşalıyordu. Bir haftadan beri sürüp giden bu kapanık ve yaş hava altında ahşap evler, sünger gibi rutubeti çekmiş, şişip doymuştu; artık suları ememiyor, dışarıya veriyordu.

**Bu parçanın anlatımı için aşağıdakilerden hangisi söylenemez?**

- A) Doğa devinim içinde verilmiştir.
- B) Söz sanatlarından yararlanılmıştır.
- C) Betimlemeye başvurulmuştur.
- D) Öyküleyici anlatım vardır.
- E) Açıklayıcı anlatım ağır basmaktadır.

16. II. Dünya Savaşı sırasında Avrupa gazetesine çıkan İstanbul Teknik Üniversitesi Yüksek Frekans Kürsüsü Başkanı Mustafa Santur, burada televizyonu daha yakından inceleme imkânı bulmuştur. Santur, yurda döndüğünde İTÜ bünyesinde televizyon yayının yapılması için bazı girişimlerde bulunmuş ve öğrencisi Dr. Adnan Ataman'ı televizyon yayınlarını başlatmakta görevlendirmiştir. Televizyon yayını için İTÜ'nün Taşkışla binasının çatı katında bulunan üç oda, çekim stüdyosu olarak verilmiş ve buraya verici ve kamera bağışlanmıştır. O dönemde şahıs malı televizyon alıcısı yoktu. Bu nedenle bir gemi direğinden verici anten yapılmıştır. İstanbul Teknik Üniversitesinde 4 adet, televizyon yayını ile ilgilenen öğretim üyelerinin evlerinde 3 adet ve Beyoğlu'nda birkaç mağazada bulunan toplam 10 televizyon alıcısı ve bir kamera ile televizyon yayını başlamıştır. 1953 yılında yapılan ilk yayın, sadece cuma günleri saat 18.00-18.30 saatleri arasında yapılmıştır. TRT'nin İstanbul stüdyoları ve vericisi kurulana kadar TRT'ye de hizmet veren İTÜ daha sonra çıkan TRT Kanunu ile radyo ve televizyon yayın tekelinin TRT kurumuna verilmesiyle yayınlarına son vermiştir. TRT, 1968 yılında siyah beyaz olarak sürekli yayına başlamıştır.

**Bu parçanın konusu aşağıdakilerden hangisidir?**

- A) Mustafa Santur'un bilimsel çalışması
- B) Televizyon yayıncılığının ne olduğu
- C) İlk televizyonun özellikleri
- D) Türkiye televizyon yayıncılığının tarihçesi
- E) İstanbul stüdyosunun televizyonculuğa katkısı

17. Evet, farklı yazın türlerinde yazdım fakat bunların çoğunu yayınlamadım. Sonra romanın sahasına girdiğimde esas yazmak istediğim şeyin bu olduğunu fark ettim. Romanla kendimi, kendi içimdeki çoğulluğu daha iyi ifade ettiğimi düşünüyorum. Ama itiraf etmeliyim bu, pek de öyle düşünülerek verilmiş bir karar değil. Daha sezgisel, kendiliğinden gelişen bir karar. Öte yandan şu da var: Ben farklı edebî türleri birbirinden ayıran sınırları muhafaza etmekten değil, didiklemeden yanayım. Yani romanın öyküyle, şiirle keşiştiği noktalarda dolaşmayı seviyorum. Bunu daha da geniş bir açıyla ele alabiliriz. Edebiyatın, tarihle, felsefeyle keşiştiği alanları seviyorum çünkü bütün bu kategoriler arasında su geçirmez kalın duvarlar olduğunu sanmıyorum ve aralarındaki geçişlilikleri seviyorum. Bu anlamda her ne kadar romanda karar kılmış olsam da öteki yazın türlerine ve düşünsel-sanatsal uğraşlara açık bir romancılık anlayışı bu.

**Bu parçada aşağıdaki sorulardan hangisinin cevabı yoktur?**

- A) Neden roman yazmakta karar kıldınız?
- B) Öykü yazmaktan neden vazgeçtiniz?
- C) Romancılık anlayışınızı nasıl değerlendirirsiniz?
- D) Romana geçiş, düşünerek aldığınız bir karar mıdır?
- E) Roman dışında başka yazın türlerini de denediniz mi?

18. Kültürü meydana getiren millî, ahlaki ve insani değerler dil ve edebiyat vasıtasıyla tanıtılır, benimsetilir ve böylece millet hayatının devamı sağlanır. Dil, edebiyatın temelidir; edebiyat ise bir milletin maddi ve manevi bütün değerlerini bünyesinde toplayan bir sanattır. Edebiyatı olmayan veya edebiyatı gelişmemiş milletler, millî birlik meydana getiremezler. Bu milletlerin tabii ki dilleri de gelişmemiştir. Kelime hazineleri çok zayıftır. Bir şiirde, hikâyede, romanda, tiyatrodaki bize heyecan veren duygular, bizi etkileyen düşünceler varlıklarını ve etkilerini kelimelere borçludur.

**Bu parçada aşağıdakilerden hangisine değinilmemiştir?**

- A) Edebî ürünlerde bizi heyecanlandıran ve etkileyen düşüncelerin önemine  
B) Edebiyatın, bir milletin maddi ve manevi değerlerinin tümünü barındırdığına  
C) Edebiyatı olmayan veya gelişmeyen milletlerin dillerinin de gelişmeyeceğine  
D) Kültürün dil ve edebiyatla tanıtılıp, benimsetilip sürdürüldüğüne  
E) Edebî metinlerin duygusal ve düşünsel iletilerinde kelimelerin rolüne

19. (I) Sevgi, inanış, güven, acıma, saygı gibi varlığımızı ilgilendiren türlü insanlık duygularının bozulmadığı her devirde ve her yerde sanat ve edebiyat ciddiye alınmış, değer taşımıştır. (II) Ciddiye alınmayan gerçek sanat hiçbir yerde gösterilemez. (III) İkinci Dünya Savaşı sonrası kuşaklarına giren yazarların çoğu, ciddilikten yoksundur (IV) Ünü ucuza mal etmek yüzünden çocuk denecek yaşta olanların bile ağza alınmaz deyimlerle yüz kızartacak sözde şiirler düzmeye, iri iri laflar ederek eleştirmeler yazmaya kalkıştıklarını görmedik mi? (V) Bizim bildiğimiz medeniyetler sanatı ve edebiyatıyla ölçülüdür. (VI) Yirminci yüzyıl Türk medeniyeti, herhâlde yukarıdaki anlatmaya çalıştığım bu çeşit eserlerle kurulmayacak. (VII) Şairlerimizin, eleştirmecilerimizin, bir kelime ile bütün yazarlarımızın çoğunlukça öteden beri takip ettikleri Fransız edebiyatı dadaizmden ve bir sürü "izm" ile biten türlerinden mi ibarettir? (VIII) Bunlardan kaçının adı hatırlarda kalmıştır?

**Bu parça iki paragrafa bölünmek istense ikinci paragraf hangi cümle ile başlar?**

- A) II B) III C) IV D) V E) VI

20. (I) Tevfik Fikret, tarifsiz bir hüznün ve çaresizlik içinde bocalarken İstanbul'un üzerini kaplayan yoğun gri sis tabakası üzerine o meşhur "Sis" şiirini kaleme alır. (II) İstanbul bu sisin altında hem bir bütün hem de tek tek yapıları, anıtları, evleri hem de insanlarıyla maddi ve manevi bütün değerlerinin çöktüğü bir enkaz yığını gibidir. (III) "Sis" Tevfik Fikret'in çürümüşlük karşısında duyduğu yakıcı isyanın haykırışı olduğu kadar şehrin ve burada yaşayan insanların ruh hâllerinin parçalanmışlığını da yansıtır. (IV) Şairin isyanının sesi olan "Sis", İstanbul'a ve onun tarih içinde sahip olduğu maddi manevi bütün kazanımlara ağır bir eleştiri de getirir şüphesiz ve biraz da haddini aşan eleştiridir bu. (V) Özellikle İstanbul âşığı Yahya Kemal onun bu tutumunu çok eleştirmiş ve ona kızmıştır. (VI) Ne var ki şair sözüdür ve bir devirle bir manzaranın kesiştiği anın fotoğrafı olarak hafızamıza kazınmıştır.

**Bu parçadaki numaralanmış cümlelerden hangisi anlatımın akışını bozmaktadır?**

- A) I B) II C) III D) IV E) V

### SOSYAL BİLİMLER-1 TESTİ

**DİKKAT!**

Bu bölümde cevaplayacağınız soru sayısı 20'dir.  
Bu bölümle ilgili cevaplarınızı, cevap kağıdının "Sosyal Bilimler-1" bölümüne işaretleyiniz.

1. Dinler tarihi ile sosyal tarihi birbirinden ayırmak doğru olmadığı gibi, hukuk tarihini de hukuk kurumlarını değiştiren veya ortadan kaldıran siyasal tarihten ayırmak doğru değildir.

**Bu durumun aşağıdakilerden hangisini gerekli hâle getirdiği savunulabilir?**

- A) Olayların tahlil ve tenkit edilmesinde günümüz koşullarının dikkate alınmasını  
B) Yeni hukuk kurallarının bilinmesini  
C) Yazısız kaynaklardan uzak durulmasını  
D) Tarihi olayların bütünlük içerisinde incelenmesini  
E) Tarihi olaylar ile ilgili genellemelerin yapılmasını

2. Aşağıdakilerden hangisi tarih öncesi devirlere ait özelliklerden biri değildir?

- A) Yerleşik yaşama geçilmesi  
B) Klan denilen kan bağına bağlı ilk insan topluluklarının oluşması  
C) Paranın kullanılmaya başlanması  
D) Totemizm denilen ilk inanışların başlaması  
E) Hayvanların evcilleştirilmesi

3. Aşağıdakilerden hangisi Orhun Kitabeleri ile ilgili değildir?

- A) I. Göktürk Devleti Dönemi'nde yazılmıştır.  
B) Bilge Kağan, Kültigin ve Vezir Tonyukuk adına dikilmiştir.  
C) Yuluğ Tigin tarafından yazılmıştır.  
D) 1893'te Danimarkalı W. Thomsen tarafından okunmuştur.  
E) Türk tarihinin bilinen en eski yazılı belgesidir.

4. Abbasiler Dönemi'nde, Emevilerin takip ettiği "mevali" politikasına son verilmesiyle birlikte,

- I. mezhep çatışmalarının sona ermesi  
II. Arap olmayan ulusların yönetimde görev alması  
III. siyasal çatışmaların tamamen sona ermesi

**gelişmelerinden hangilerinin meydana geldiği söylenebilir?**

- A) Yalnız I      B) Yalnız II      C) Yalnız III  
D) I ve II      E) I, II ve III

5. Sadrazam Sokullu Mehmet Paşa Dönemi'nde

• Süveyş

• Don – Volga

Kanal projeleri gündeme gelmiştir.  
Bu projelerin ortaya çıkmasında

**aşağıdakilerden hangisinin etkili olduğu söylenemez?**

- A) İpek Yolu'nu yeniden canlandırmak  
B) İran'ı kuzeyden baskı altına almak  
C) Akdeniz ile Kızıldeniz'i birleştirmek  
D) Orta Asya Türkleri ile bağlantı kurmak  
E) Kapütülasyonlardan yararlanan devletlerin çıkarlarını artırmak

6. Mustafa Kemal, Amasya Görüşmelerinde İstanbul'da bulunan Ali Rıza Paşa ve hükümetine "Mebusan Meclisi toplanmadan milletin geleceği ile ilgili herhangi bir resmi kararda bulunulmaması" isteğini iletmıştır.

**Mustafa Kemal'in İstanbul Hükümeti'ni ulusun geleceği konusunda,**

- I. Akılcılık ve laiklik  
II. Yurtta sulh cihanda sulh  
III. Milli irade ve bağımsızlık

**ilkelerinden hangilerine uymaya çağırdığı söylenebilir?**

- A) Yalnız III      B) I ve II      E) I ve III  
D) II ve III      E) I, II ve III

7. TBMM'de, saltanatın kaldırılması ve Osmanlı hanedanına mensup kişilerin yurt dışına çıkarılması kararları alınmıştır.

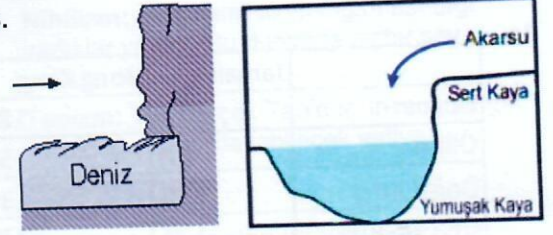
**Bu durum, Türklerin egemenlik anlayışında görülen,**

- I. Veraset  
II. Bağımsızlık  
III. Kut

**kavramlarından hangilerine son verildiğinin bir göstergesidir?**

- A) Yalnız I      B) Yalnız II      C) I ve III  
D) II ve III      E) I, II ve III

8.



Şekil 1

Şekil 2

**Yukarıdaki şekillerde verilenler sırasıyla aşağıdakilerin hangisinde doğru sıralanmıştır?**

- A) Falez – Haliç  
B) Tombolo – Traverten  
C) Falez – Lagün  
D) Mantarkaya – Dev kazanı  
E) Falez – Dev kazanı

9. **Aşağıdakilerden hangisinde coğrafyacı - eser eşleştirilmesinde bir yanlışlık yapılmıştır?**

- A) El Buruni-Kanun el Maksudi  
B) Kâtip Çelebi-Cihannüma  
C) Von Humbolt-Cosmos  
D) Evliya Çelebi-Mukaddime  
E) Piri Reis-Kitab-ı Bahriye

10. **Aşağıdakilerden hangisi şehir yerleşmelerinin özelliklerinden biri değildir?**

- A) Nüfus miktarı fazladır.  
B) Genellikle göç verir.  
C) Doğal çevrenin etkisi azdır.  
D) Sanayi faaliyetleri fazladır.  
E) Mesken sayısı fazladır.

11.

	Jamaika	Hong Kong
Doğum	27%	18%
Ölüm	6%	5%
Doğal artış	21%	13%
Gerçek artış	12%	33%

**Yukarıdaki verilere göre aşağıdakilerden hangisi öne sürülemez?**

- A) Ülkelerin doğal nüfus artışları ile gerçek yıllık artış oranları aynı değildir.
- B) Hong Kong'da gerçek nüfus artışı doğal nüfus artışından daha fazladır.
- C) Ülkelerin gelişmişlik düzeyleri birbirine yakındır.
- D) Jamaika'da yıllık artışın doğal artıştan az olması, ülke dışına göç vermesi ile ilgilidir.
- E) Hong Kong'da nüfus artışında göçlerin payı daha fazladır.

**12. Aşağıdakilerin hangisinde bir bilgi yanlışı vardır?**

- A) Muson ormanları, boyları uzun ve yapraklarını dökmeyen ağaçlardan oluşur.
- B) Türkiye ormanlarının yaklaşık %30'u kıyı bölgelerde yoğunlaşmıştır.
- C) Toprağın rüzgar akarsu gibi dış etkenlerle aşındırılmasına erozyon denir.
- D) Erzurum çevresindeki çernezyom topraklar tarımda yeterince kullanılamamaktadır.
- E) Kayaçların fiziksel ayrışmaları en çok çöl ikliminde yaşanır.

13.



**Haritada işaretli noktaların hangilerinde meteorolojik kökenli doğal afetlerin yaşanma riski daha fazladır?**

- A) I ve II      B) II ve III      C) III ve IV  
D) I ve IV      E) II ve IV

**14. Diğer ulaşım sistemlerine göre hava yollarının daha az kullanılmasında;**

- I. uzak mesafeler için uygun olması,  
II. yük taşıma maliyetinin fazla olması,  
III. giderlerinin fazla olması,

**etkenlerinden hangileri en az etkili olmuştur?**

- A) Yalnız I      B) Yalnız II      C) I ve II  
D) Yalnız III      E) II ve III

**15. "Ülkeyi bilge kral yönetmelidir. Bilgelik ve siyaset iktidar bir araya gelmedikçe, yönetim gücü felsefi bilgiyle birleşmedikçe insanlar gibi devletler de hastalıktan kurtulamayacaktır."**

**Yukarıdaki paragraftan çıkarılacak sonuç aşağıdakilerden hangisidir?**

- A) Çiftçilerin iktidarı ele geçirmesi gerektiğini  
B) Tüm halkın erdemli olması için çalışmasını  
C) İktidarın seçimle işbaşına gelmesi gerektiğini  
D) Yöneticilerin aynı zamanda filozof olması gerektiğini  
E) Yöneticilerin sadece kendilerini düşünmeleri gerektiğini



16. Atina'da başka Roma'da başka ahlak olamaz." Düşünür yukarıdaki söz ile aşağıdakilerden hangisini eleştirmektedir?

- A) Ahlak göreceli değildir.
- B) Davranışlar değişir değerler değişmez.
- C) Evrensel ahlak vardır.
- D) Ahlak doğuştandır.
- E) Evrensel ahlak yoktur.

17. Felsefe, tükenmez bir düşünsel çabanın ürünü olarak birikimin ve evrimin esas sayıldığı, kültürlerarası etkileşimle zenginleşen, gelişmesinde bilim ve sanatın önemli katkılarının bulunduğu ve tüm insanlığın, katılımına açık olan bir düşünme süreci olarak karşımıza çıkmaktadır.

**Bu parça felsefi düşüncede, aşağıdaki özelliklerin hangisinin bulunduğuna örnek olarak gösterilebilir?**

- A) Evrensel olduğuna
- B) Öznel olduğuna
- C) Refleksif olduğuna
- D) Öngörüselle olduğuna
- E) Kesin olduğuna

18. Dağ başındaki kayalar bile bir zaman önce buldukları yerde yoktular. Bir zaman sonra da buldukları yerde olmayacaklar. İnsana göre, değişimleri yavaş olduğu için sabit duruyormuş gibi görünürler. Oysa sürekli olarak yıpranmakta ve farklılaşmaktadır.

**Böyle bir düşünce aşağıdaki yargılardan hangisini destekler niteliktedir?**

- A) Varlığın bir idea olduğu
- B) Varlığın yapısının madde olduğu
- C) Varlığın oluş hâlinde değişimde olduğu
- D) Varlığın bir fenomen olduğu
- E) Varlığın aslında metafiziksel bir nitelikte olduğu

19. **Nihilizm:** İnsanların algıladığını sandığı varlıklar yoktur. Bu dünyada hiçbir şey yoktur.

**Taoizm:** Tek gerçek Tao'dur. İnsan varlığının ne olduğunu açıklayabilecek yetiye sahip değildir.

**Bu parçada yer alan iki görüşün ortak noktası aşağıdakilerden hangisidir?**

- A) Varlığın niceliği ile ilgili açıklama yapmaları
- B) Varlığın var olduğunu reddetmeleri
- C) Varlığın hangi türden olduğunu söylemeleri
- D) Varlığın temelinde maddesel tözün olduğunu söylemeleri
- E) Varlığın oluş olduğunu belirtmeleri

20. 15-17. yüzyıl felsefesi MÖ 6-MS 2. yüzyıl felsefesinin yeniden ele alındığı, insanın ön plana çıktığı bir dönemdir. Orta Çağ'da hâkim olan inanç merkezli düşünme biçimi yerini rasyonel ve bilimsel temellendirmeye bırakmıştır. Modern düşüncenin ilk örnekleri de bu dönemde görülmüştür.

**Buna göre aşağıdaki özelliklerden hangisi 15-17. yüzyıl felsefesine ait değildir?**

- A) Hümanizm düşüncesi gelişmiştir.
- B) Bilimsel çalışma hızlanmıştır.
- C) Antik Yunan ruhunun yeniden canlandığı dönemdir.
- D) Bilim ve felsefe dini dogmalara dayalıdır.
- E) İnsan akli ön plana çıkmıştır.

## MATEMATİK - 1 TESTİ

**DİKKAT!** Bu bölümde cevaplayacağınız soru sayısı 20'dir.  
Bu bölümle ilgili cevaplarınızı, cevap kağıdının "Matematik - 1" bölümüne işaretleyiniz.

1. Aya 1'den 32'ye kadar olan tam sayıları kullanarak iki elemanlı kümeler yazacaktır. Her bir kümenin elemanları oranının  $\frac{5}{2}$  ya da  $\frac{8}{7}$  olmasını istediğine göre, kaç farklı küme yazabilir?

A) 6 B) 7 C) 8 D) 9 E) 10

2. Ada, Bülent ve Cenk matematik sorularını çözerken zamana karşı yarışmaya karar verirler. Bu yarışma ile ilgili aşağıdakiler bilinmektedir.

- Başlangıçta herkesin 216 puanı vardır.
- Soruların sorunun cevabını en son bulan kişi kendi puanının  $\frac{1}{3}$  ünü arkadaşlarına eşit olarak paylaşmıştır.
- Birinci soruyu en son cevaplayan Ada'dır.
- İkinci soruyu en son cevaplayan Bülent'tir.
- Üçüncü soruyu en son cevaplayan Cenk'tir.

**Buna göre, ilk üç sorudan sonra Ada'nın puanı kaçtır?**

A) 196 B) 216 C) 235 D) 254 E) 270

3. 3, 4, 5, 7, 8

rakamlarından dört tanesi kullanılarak yazılan rakamları birbirinden farklı, dört basamaklı xyzt doğal sayısında,

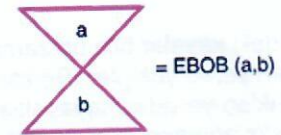
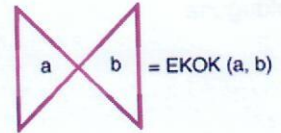
$$x + y = z + t$$

dir.

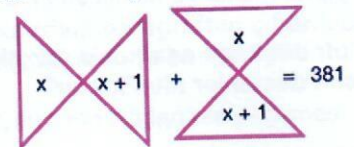
**Buna göre, bu koşulu sağlayan dört basamaklı kaç farklı xyzt sayısı yazılabilir?**

A) 6 B) 8 C) 12 D) 16 E) 20

4. Aşağıdaki şekilleri ve içerisine yazılan sayılarla ilgili ilişki verilmiştir.



eşitlikleri veriliyor.



**olduğuna göre, x değeri kaçtır?**

A) 17 B) 18 C) 19 D) 20 E) 21

5.

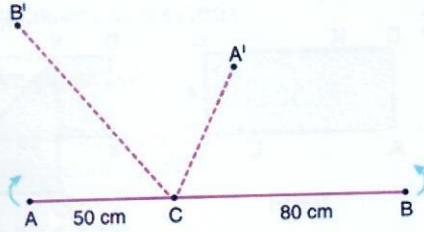


Boyu 1,7 metre olan Aslı dolabın üstündeki kırmızı kutuyu almak için uzandığında boyu 0,7 metre uzadığı halde kutuya ulaşamıyor.

**Buna göre, kutunun yerden yüksekliği metre cinsinden aşağıdakilerden hangisi olamaz?**

- A)  $\sqrt{5}$  B)  $\sqrt{6}$  C)  $\sqrt{7}$  D)  $2\sqrt{2}$  E)  $2\sqrt{3}$

6.



130 cm uzunluğundaki doğrusal AB teli, C noktası sabit tutularak; A noktası, C noktası etrafında saat yönünde  $110^\circ$ , B noktası, C noktası etrafında saat yönünün tersine  $130^\circ$  olacak şekilde döndürülüyor.

A ve B noktalarının yeni konumları  $A'$  ve  $B'$  oluyor.

**Buna göre,  $|A'B'|$  kaç cm dir?**

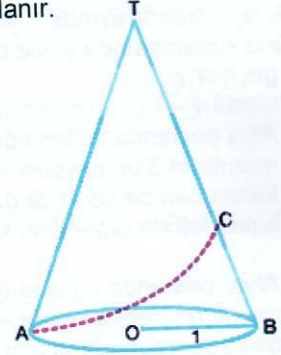
- A) 30 B) 40 C) 50 D) 60 E) 70

7. Bir TV kanalı 2 dizi arasında 5 reklam yayınlamaktadır. Ara vermeden 2 dizi izleyen Ayşe 210 dakika, ara vermeden 3 dizi izleyen Fatma 320 dakika TV izlemiştir.

**Dizi süreleri ve reklam süreleri kendi aralarında eşit olduğuna göre bir reklam kaç dakikadır?**

- A) 1 B) 2 C) 3 D) 4 E) 5

8. Taban yarıçapı  $r$  ve ana doğrusu  $\lambda$  olan dik koninin yanal alanı  $\pi r \lambda$  formülüyle hesaplanır.



Yukarıdaki yanal alanı  $4\pi \text{ cm}^2$  olan dik konide taban yarıçapı 1 cm dir.

**Dik koninin A noktasından C noktaya yüzey üzerinden hareket edilerek tekrardan A noktasına gidilebilecek en kısa yol kaç cm'dir?**

- A) 5 B)  $3\sqrt{3}$  C)  $4\sqrt{2}$  D) 6 E)  $2\sqrt{10}$

9. Bir mağazadan bir günde telefon satın alan 100 kişi ile ilgili bilgiler aşağıda verilmiştir.
- 20 müşteri sadece X marka telefon satın almıştır.
  - 25 müşteri X ve Y markalarından hiçbirini satın almamıştır.
  - Sadece Y marka telefon satın alan müşterilerin sayısı, X marka telefon satın alan toplam müşteri sayısının iki katıdır.

**Buna göre, sadece Y marka telefon alan müşteri sayısı kaçtır?**

- A) 20 B) 30 C) 40 D) 50 E) 60

10. Doğum günleri aynı ay içinde olan Alya, Duru ve Ela adlı üç kuzen arasında Alya'nın doğum günü kutlamasında şöyle bir konuşma geçiyor.

Duru : Alya pastanda kullandığın mumların 3 tanesi sende kalsın, ben de kendi doğum günü kutlamamda diğerlerini kullanırım.

Ela : Alya, pastanda kullandığın mumların hepsini bana ver, ben de bu kadar mum daha alıp kendi doğum günü kutlamamda kullanırım.

**Ertesi yıl doğum günlerini beraber kutlayan bu üç kuzenin pastalarının üstünde toplam 40 tane mum olduğuna göre, Alya'nın şimdiki yaşı kaçtır?**

- A) 7 B) 10 C) 17 D) 20 E) 23

11.



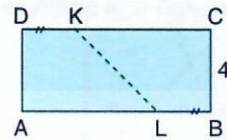
I. kasadaki elmaların her birinin ağırlığı II. kasadaki elmaların her birinin ağırlığının 2 katıdır.

III. kasadaki elmaların her biri 400 gr ve IV. kasadaki elmaların her biri 200 gr'dır.

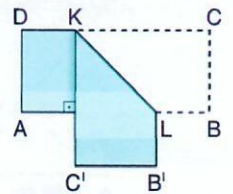
I ve III. kasalardan alınan birer tane elmanın ağırlıkları farkı ile II. ve IV. kasalardan alınan birer elmanın ağırlıkları farkının toplamı en fazla 450 gr'dır.

**Buna göre, II. kasadan alınan bir elmanın ağırlığı kaç gr olamaz?**

- A) 75 B) 100 C) 200 D) 300 E) 400



Şekil-I



Şekil-II

Şekil-I deki ABCD dikdörtgeni C köşesinden tutularak KL boyunca katlandığında Şekil-II elde ediliyor.

$$|BC| = 4 \text{ br}$$

$$|DK| = |BL| = 3 \text{ br}$$

**olduğuna göre, Şekil-II de  $|B'D|$  kaç birimdir?**

- A)  $7\sqrt{2}$  B) 7 C) 6 D)  $5\sqrt{2}$  E) 5

13.  $x = 1 + 2 + 3$

$y = 1 + 2 + 3 + 4 + 5$

$z = 1 + 2 + 3 + 4 + 5 + 6 + 7$

$t = 1 + 2 + 3 + 4 + 5 + 6 + 7 + 8 + 9$

olduğuna göre,  $x.y.z.t$  çarpımı aşağıdakilerden hangisine eşittir?

A)  $\frac{10!}{64}$  B)  $\frac{10!}{32}$  C)  $\frac{10!}{16}$  D)  $\frac{10!}{8}$  E)  $\frac{10!}{4}$

14. Üç basamaklı xyz doğal sayısı ile ilgili olarak aşağıdakiler bilinmektedir.

- xyz çift sayıdır.
- $(xyz - 3)$  sayısı 5 ile tam bölünebilmektedir.
- $x < y < z$  dir.

Buna göre,  $x + y + z$  toplamı en çok kaçtır?

A) 18 B) 19 C) 20 D) 21 E) 22

15. Düz bir zeminde yarışan iki at ile ilgili aşağıdakiler bilinmektedir.

- Atlar yarışa aynı anda başlamıştır ve tüm yarış boyunca hızları sabittir.
- Atların hızları 3 ve 4 sayıları ile doğru orantılıdır.
- Yarışta ikinci olan atın yarışı bitirmesine 12 saniye kala birinci at yarışı bitirmiştir.

Buna göre, ikinci at yarışı kaç saniyede bitirmiştir?

A) 30 B) 36 C) 42 D) 48 E) 54

16.  $f$  tek ve  $g$  çift fonksiyondur.

$$2f(x) + g(-x) + x = f(-x) + g(x) + 5x$$

olduğuna göre,  $f\left(\frac{9}{4}\right)$  kaçtır?

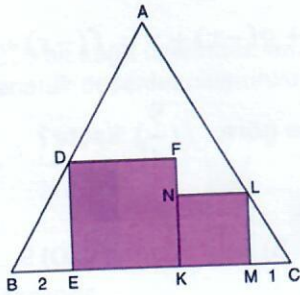
A) 3 B) 5 C) 7 D) 9 E) 11

17. 5 evli çift otomobil almak için bir galeriye gitmişlerdi. Galeride üzerinde 1, 2 ve 3 nolu test sürüş aracı yazan üç farklı otomobil bulunmaktadır.

Üç araç birlikte test sürüşüne çıkacak ve test sürüş araçlarına herkes sadece kendi eşi ile bineceğine göre, Cemre Hanım ve eşinin 2 no.'lu test sürüş aracına binmiş olma olasılığı kaçtır?

- A)  $\frac{1}{6}$  B)  $\frac{1}{5}$  C)  $\frac{1}{4}$  D)  $\frac{1}{3}$  E)  $\frac{1}{2}$

18.



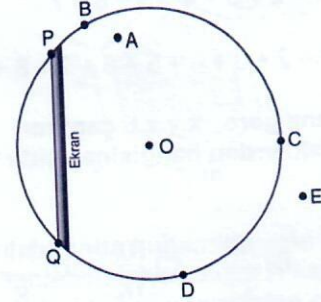
ABC eşkenar üçgen ve taralı dörtgenler karedir.

$$|BE| = 2 \text{ cm ve } |MC| = 1 \text{ cm}$$

Buna göre, çevre (ADFNL) kaç cm'dir?

- A) 9 B) 10 C)  $10\sqrt{3}$   
D)  $12\sqrt{3}$  E) 15

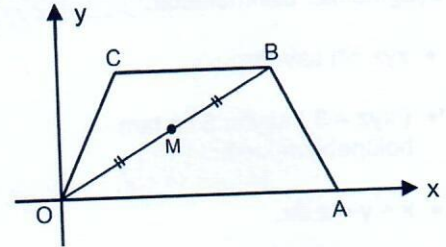
19. Şekilde O merkezli çember görünümündeki salonda A, B, C, D ve E noktalarında oturan kişiler gözükmemektedir.



Buna göre, [PQ] ekranına bakan bu kişilerden hangisi ekranı en geniş açıyla izler?

- A) E B) D C) C D) B E) A

20.



Dik koordinat sisteminde, OABC ikizkenar yamuk,

$$M(6,5), |OM| = |MB|$$

Buna göre, OABC yamuğunun alanı kaç birim karedir?

- A) 120 B) 105 C) 90 D) 75 E) 60

## FEN BİLİMLERİ - 1 TESTİ

**DİKKAT!** Bu bölümde cevaplayacağınız soru sayısı 20'dir.  
Bu bölümle ilgili cevaplarınızı, cevap kağıdının "Fen Bilimleri - 1" bölümüne işaretleyiniz.

1. I. Sıcaklık türetilmiş ve vektörel bir büyüklüktür.  
II. Hız türetilmiş ve vektörel bir büyüklüktür.  
III. Kütle temel ve skaler bir büyüklüktür.

**Yukarıdaki önermelerden hangisi veya hangileri doğrudur?**

- A) Yalnız I    B) Yalnız II    C) I ve II  
D) II ve III    E) I, II ve III

2. Su dolu bir şişenin kütlesi 600g olarak ölçülüyor. Şişedeki suyun yarısı boşaltıldığında şişe 400g geldiğine göre şişenin iç hacmi kaç  $\text{cm}^3$ 'tür? ( $d_{\text{su}} = 1\text{g/cm}^3$ )

- A) 100    B) 200    C) 300  
D) 400    E) 500

3. Taşma seviyesine kadar su dolu taşıma kabına bırakılan 12N ağırlığındaki bilye, 5N ağırlığında su taşıyor. Buna göre bilyeye etki eden kaldırma kuvveti kaç N'dur?

- A) 5    B) 7    C) 10    D) 12    E) 17

4. I. Rüzgâr enerjisi  
II. Güneş enerjisi  
III. Jeotermal enerji

**Yukarıdakilerden hangileri temiz ve yenilenebilir enerji kaynaklarıdır?**

- A) Yalnız I    B) Yalnız II    C) I ve II  
D) I ve III    E) I, II ve III

5. Bir cismin sıcaklığı 22K'den 63K'e çıkarılıyor. Bu sırada cismin sıcaklığı kaç Celsius derece değişmiştir?

- A) 26    B) 35    C) 41    D) 44    E) 55

6. Bir iletkenin kesitinden dakikada 240C'lik yük geçiyor. Buna göre, bu iletkendeki elektrik akımı kaç A'dır?

- A) 2    B) 4    C) 6    D) 8    E) 10

7. Bir mıknatıs,

- I. Demir çubuk
- II. Nikel çubuk
- III. Alüminyum çubuk

cisimlerinden hangilerini çeker?

- A) Yalnız I    B) Yalnız II    C) I ve II  
D) I ve III    E) I, II ve III

8. Eşit kütlede X ve Y sıvılarından oluşan karışım, ayrımsal damıtma yöntemi ile bileşenlerine ayrılıyor. Ayrılma işleminin uygulandığı kaptaki Y sıvısının kütlece yüzdesi azalıyor.

Buna göre,

- I. Kaynama noktaları  $Y > X$  dir.
- II. X ve Y sıvıları homojen karışım oluşturur.
- III. X sıvısı, Y sıvısından daha uçucudur.

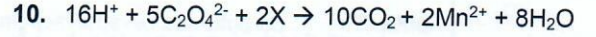
yargılarından hangileri yanlıştır?

- A) Yalnız I    B) I ve II    C) I ve III  
D) II ve III    E) I, II ve III

9. I.  $NH_3$   
II.  $CH_3COOH$   
III.  $HCl$   
IV.  $C_2H_5OH$

Maddelerinden hangileri suda çözüldüğünde çözeltideki  $OH^-$  iyonlarının mol sayısı artar?

- A) Yalnız I    B) Yalnız II    C) I ve II  
D) III ve IV    E) I ve IV



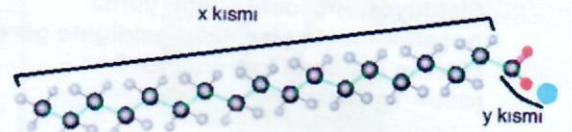
tepkimesindeki X taneciği ile ilgili,

- I. Katyondur.
- II. 5 atomludur.
- III. Yükü -1 dir.

yargılarından hangileri doğrudur?

- A) Yalnız I    B) I ve II    C) I ve III  
D) II ve III    E) I, II ve III

11



Yukarıda verilen molekül ile ilgili,

- I. Sabun molekülüdür.
- II. Y kısmı apolar olduğu için kire tutunur.
- III. X hidrofobik kısımdır.
- IV. Bu molekül doğada kolaylıkla parçalanmaz.

Yargılarından hangileri doğrudur?

- A) Yalnız I    B) I ve III    C) I ve IV  
D) II ve III    E) II ve IV



12.

NaCl	O <sub>2</sub>	C <sub>2</sub> H <sub>6</sub>	Ca
1	2	3	4
CO <sub>2</sub>	AlBr <sub>3</sub>	MgBr <sub>2</sub>	CH <sub>4</sub>
5	6	7	8

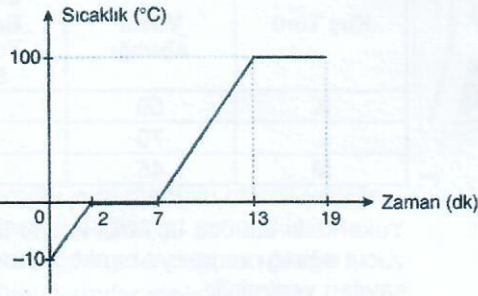
Yukarıda verilen tabloya göre,

- I. İyonik bağ ile oluşanlar 1, 6 ve 7 bileşikleridir.
- II. Kovalent bağ ile oluşanlar 2, 3, 5 ve 8'dir.
- III. Sadece polar kovalent bağ içeren 5'tir.
- IV. Metalik bağ içeren 4'tür.
- V. Sadece apolar kovalent içeren 3'tür.

yargılarından hangileri yanlıştır?

- A) I ve II    B) I, II ve IV    C) II ve III  
D) III ve IV    E) II, IV ve V

13.



Yukarıdaki grafikte -10°C'deki buz, ısıtıcı ile ısıtılarak 100°C'de buhar haline getiriliyor.

**Sistemin bulunduğu ortamda açık hava basıncı 1 atm olduğuna göre, aşağıda verilen sonuçlardan hangisine ulaşamaz?**

- A) 7 ve 13. dakikalar arasında kinetik enerji artar
- B) Suyun normal donma noktası 0°C'dir.
- C) 19. dakikanın sonunda suyun tamamı buhar hâline geçer.
- D) Erime 5 dakika, kaynama 6 dakika sürmüştür.
- E) Su, tüm ortamlarda 100°C'de kaynar.

14. Nötron sayısı, proton sayısından 2 fazla olan X<sup>-3</sup> iyonunda 18 elektron vardır.

**Buna göre bu taneciğin nükleon sayısı kaçtır?**

- A) 15    B) 17    C) 22    D) 32    E) 36

15. I. İç döllenme görülmesi  
II. Sinir şeridinin sırtta olması  
III. Akciğer solunumu yapması  
IV. Sabit vücut ısılı olması  
V. Kapalı dolaşım görülmesi

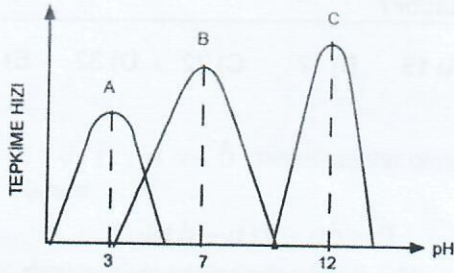
**Yukarıdaki özelliklerden hangileri sürüngen, kuş ve memelilerde ortak olarak gözlenir?**

- A) I ve II  
B) I ve III  
C) I, II ve III  
D) I, II, III ve V  
E) I, II, III, IV ve V

16. **Aşağıdakilerden hangisi heterotrof beslenme şekillerinden biri değildir?**

- A) Otçul beslenme  
B) Kemosentez yapma  
C) Parazit beslenme  
D) Saprotif beslenme  
E) Karnivor beslenme

17. Aşağıdaki grafikte A, B ve C enzimlerinin farklı pH değerlerindeki tepkime hızları verilmiştir.



Buna göre;

- I. B enzimi için optimum pH 7'dir.
- II. C enzimi yalnızca bazik pH'da çalışır.
- III. A enzimi ile B enziminin ortak çalışabileceği bir pH değeri yoktur.
- IV. Üç enzimin birlikte çalışabildikleri pH değeri 7'dir.

Yorumlarından hangileri doğrudur?

- A) Yalnız I    B) Yalnız II    C) I ve II  
D) I, II ve III    E) I, II ve IV

18. I. Sitoplazmanın yoğunluğunun değişmesi  
II. DNA'daki nükleotit sıralarının değişmesi  
III. Sentez sırasında daha az ATP molekülü harcanması  
IV. DNA'nın mutasyona uğraması

Bir hücrede yeni sentezlenen protein niteliğinin öncekilerden farklı olması yukarıda verilenlerden hangilerinin sonucunda meydana gelir?

- A) Yalnız I    B) Yalnız II    C) I ve III  
D) II ve IV    E) II, III ve IV

19. Hücre içi madde konsantrasyonları % 30 olan üç özdeş hücre, madde konsantrasyonları sırasıyla;

- I. % 10
- II. %30
- III. % 60

olan farklı çözeltilere bırakılıyor. Bir süre beklendikten sonra hangi çözeltilere bırakılan hücrelerin ağırlıklarında artış olur?

- A) Yalnız I    B) Yalnız III    C) I ve II  
D) I ve III    E) I, II ve III

20.

Kuş Türü	Vücut Ağırlığı	Bir Yılda Bıraktığı Yumurta Sayısı
K	50	18
L	70	22
M	45	24

Yukarıdaki tabloda üç farklı kuş türünün vücut ağırlığı ve her yıl bıraktığı yumurta sayıları verilmiştir.

Tabloya göre aşağıdaki açıklamalardan hangisi yapılamaz?

- A) Vücut ağırlığı ile yumurta sayısı arasında bir bağlantı yoktur.
- B) En küçük kuş en fazla yumurta oluşturur.
- C) L türü çok fazla besine ihtiyaç duyduğu için az sayıda yumurta oluşturur.
- D) K türü en az sayıda yumurta oluşturur.
- E) Üreme potansiyeli en yüksek olan kuş türü M'dir.

## EDEBİYAT TESTİ

**DİKKAT!** Bu bölümde cevaplayacağınız soru sayısı 20'dir.  
Bu bölümle ilgili cevaplarınızı, cevap kağıdınızdaki "EDEBİYAT" bölümüne işaretleyiniz.

1. Evlerinin önü çardak  
Elif'in elinde bardak  
Sanki yeşil başlı ördek  
Yüzer Elif, Elif diye

- I. 8'li hece ölçüsüyle yazılmıştır.  
II. Teşbih sanatından yararlanılmıştır.  
III. Ulama yapılmıştır.  
IV. Nazım şekli varsağıdır.  
V. Nazım birimi dördlüktür.

**Yukarıdaki dizelerle ilgili olarak verilen numaralanmış bilgilerden hangisi yanlıştır?**

- A) I B) II C) III D) IV E) V

2. I. Köroğlu'yum medhim merde yeğine  
Koç yiğit değişmez cengi düğüne  
Sere serpe gider düşman önüne  
Ölümü karşılar meydan içinde

- II. Hani, o bırakıp giderken seni  
Bu öksüz tavrını takmayacaktın  
Alnına koyarken veda buseni  
Yüzüne bu türlü bakmayacaktın

**Yukarıdaki numaralanmış şiirlerin türleri aşağıdakilerden hangisinde doğru verilmiştir?**

I	II
A) Didaktik	Lirik
B) Epik	Pastoral
C) Pastoral	Satirik
D) Didaktik	Pastoral
E) Epik	Lirik

3. 1860'tan önce Fransız şairlerinden yaptığı manzum tercümelere yeni bir üslup aramıştır. Gerek şekil gerekse içerik bakımından divan şiirinden ayrılan bu küçük ve basit örnekleri kendi denemeleri takip etmiştir. Şairin Fransa'ya gitmeden önce Mustafa Reşit Paşa'ya yazdığı bir kaside ile dönüşünden sonra aynı kişi için yazdığı diğer üç kaside arasında dil, üslup ve tema bakımından ayrılıkların olduğu dikkat çeker. Bu da Türk şiiri üzerindeki yenileştirme çabasının Fransa'dan dönüşü ile başladığını gösterir. Bu kasidelerinde fikrin üstünde hâkim kılınan unsur akıldır. Fransız klasiklerinin tesirinde bulunan, aklın prensiplerine sıkı bağlılığı ve lizizmden yana fakirliği ile Boileau'ya çok benzeyen şair, Tanzimat'tan sonraki Türk edebiyatında akılcılığın (klasisizm) da ilk temsilcisi olmuştur.

**Yukarıdaki parçada sözü edilen Tanzimat Dönemi şairi aşağıdakilerden hangisidir?**

- A) Şinasi  
B) Ziya Paşa  
C) Namık Kemal  
D) Recaizade Mahmut Ekrem  
E) Abdülhak Hamit Tarhan

4. **Aşağıdakilerden hangisinde divan edebiyatında tümüyle dördlük nazım birimi kullanılarak yazılan nazım şekilleri verilmiştir?**

- A) rubai – şarkı – gazel – mesnevi  
B) kıta – kaside – terakibibent – tuyuğ  
C) rubai – şarkı – murabba – tuyuğ  
D) kaside – şarkı – tuyuğ – kıta  
E) şarkı – gazel – mesnevi – müstezat

5.

	Tematik güç	Karşıt güç
Kişiler	Neriman, Şinasi, Faiz Bey, Gülten, Ferit, Büyükanne, Anne, Gitaracı Rus Genci	Macit, Fahriye, Zengin Rum, Genç Rus Kızı
Kavram	İçtenlik, sevgi, huzur, mazi, sükûnet, dürüstlük, fedakârlık, ruh, muhabbet, gelenek, köken, maneviyat	Ötekileşme, zevk, çıkarıcılık, yalancılık sığılık, duygusuz, maddiyatçı, köksüzlük

Yukarıdaki tabloda kişi ve kavramları verilen roman aşağıdakilerden hangisidir?

- A) Huzur
- B) Fatih-Harbiye
- C) Ateşten Gömlek
- D) Saatleri Ayarlama Enstitüsü
- E) Mahur Beste

6. Oğuz Han'ın soyundan gelen İl Han girdiği savaşta çok büyük bir yenilgiye uğradı. Türkler kırıldı. Yalnız İl Han'ın en küçük oğlu Kıyan ve eşi, yeğeni Nüküz ile eşi kaçıp kurtulmayı başarabildi. Yabani koyunların yürüdüğü bir yolu izleyerek çeşitli bitkiler, çayırlar ve meyve ağaçları, çeşitli avların bulunduğu bir yere gelince burayı yurt edinmeye karar verdiler. Dört yüz yıl sonra kendileri ve sürüleri o kadar çoğaldılar ki buraya sığmaz oldular. Çevredeki dağlarda geçit aradılar, bulamadılar. Bir demirci, dağın demir kısmını eritirlerse yol açılabileceğini söyledi. Demirden dağ eritildi, yüklü bir deve geçecek kadar yol açıldı ve ana yurtlarına döndüler. Atalarının intikamını alan Türkler oradan çıktıkları gün olan 21 Mart'ta her yıl toy düzenlediler.

Bu parçada özetine yer verilen destan aşağıdakilerden hangisidir?

- A) Ergenekon Destanı
- B) Türeyiş Destanı
- C) Göç Destanı
- D) Gılgamış Destanı
- E) Oğuz Kağan Destanı

7.

I. Metin

Babamın bugünlerde eve geleceğini biliyordum. Çünkü ne zaman gelecek olsa birkaç gün öncesinden telefon eder, bir ihtiyacımızın olup olmadığını sorardı. Yine öyle yaptı. Dün aradı ve bir ihtiyacımızın olup olmadığını sordu. Ben de tatile girdiğimiz için bir bisiklet istedim. Ertesi gün bütün gün evin arkasındaki tepenin üzerinde gezinip durdum.

II. Metin

Ömer'in dayısı elli yaşında kadardı. Geniş omuzları, kemikli elleri ve kırçıl bir sakalı vardı. Ömer, dayısının gözlerinin böceklerle benzetir; ağaç yaprakları arasında günlerce koştuğu hâlde varamadığı bu küçük hayvanları, orada yakalamış gibi dayısının gözlerine uzun uzun bakardı. Fakat böcekler orada susuyorlar ve ötmüyorlardı. Nitekim dayısı da konuşmuyordu.

Yukarıdaki metinlerdeki bakış açısı aşağıdakilerden hangisinde sırasıyla doğru verilmiştir?

I. Metin

II. Metin

- A) İlahi anlatıcı - Kahraman anlatıcı
- B) Gözlemci anlatıcı - İlahi anlatıcı
- C) İlahi anlatıcı - Gözlemci anlatıcı
- D) Kahraman anlatıcı - İlahi anlatıcı
- E) Gözlemci anlatıcı - Kahraman anlatıcı

8. Tanzimat Dönemi'nde başlayan Türk edebiyatında ilk olma özelliği gösteren sanatçılar Servetifünûn Dönemi'nde de devam eder.

Aşağıdakilerden hangisi Servetifünûn Dönemi'nde yazılmış bir yönüyle ilk olma özelliğine sahip eserdir?

- A) Hayat-ı Muhayyel
- B) Genç Kız Kalbi
- C) Ferdi ve Şürekâsı
- D) Eylül
- E) Kırık Hayatlar

9. Tanpınar'a göre Servetifünûncuların Batı'ya yönelişi, genel ve platonik bir hayranlık duymasının çok ötesinde bir anlam taşımaktadır. Onların, şiirde ..... ve sembolizm; roman ve hikâyede ..... ve natüralizm; fikir boyutunda da pozitivizm gibi akımları benimsemeleri sonucunda eskiye dair bir kapı kapanır. Onların yöneldikleri örnekler, şekilde görüş ve duyuş tarzında, dilde derin ve kökten değişmeyi zorunlu hâle getirir.

**Yukarıdaki parçada boş bırakılan yerlere sırasıyla aşağıdakilerden hangisi getirilmelidir?**

- A) romantizm – realizm  
B) parnasizm – romantizm  
C) realizm – parnasizm  
D) klasisizm – romantizm  
E) parnasizm – realizm

10.

Sanatçı	Roman	Kahraman
-----	Sefiller	Jean Valjean
Oğuz Atay	-----	Hikmet Benol
Orhan Pamuk	Yeni Hayat	-----

Yukarıda sanatçıların, roman ve roman kahramanları verilmiştir.

**Tablodaki boş bırakılan yerlere aşağıdakilerden hangisi sırasıyla getirilmelidir?**

- A) Stendhal – Yeni Hayat – Zekiye  
B) Balzac – Düş Ekmeği – Zebercet  
C) Victor Hugo – Tehlikeli Oyunlar – Canan  
D) Tolstoy – Üç İstanbul – Nüzhet  
E) Turgenyev – Baba Evi – Seniha

11. Tanzimat edebiyatının birinci dönemiyle ikinci döneminin karşılaştırıldığı aşağıdaki yargılardan hangisi **yanlıştır**?

- A) Birinci dönemde sanat, toplumun eğitiminde bir araç olarak kullanılmış; ikinci dönemde ise bireyin dünyasının estetik ifadesi olarak düşünülmüştür.  
B) Birinci dönemde dergicilik çalışmalarıyla başlayan basın hayatı, ikinci dönemde art arda çıkarılan birçok gazeteyle canlanmış ve gazete önemli bir araç olmuştur.  
C) Birinci dönemde sanatçılar, konuşma diline yakın bir dille yazmayı amaç edinirken ikinci dönemde bu amaçtan uzaklaşmıştır.  
D) Birinci dönemde halka gitmenin bir sonucu olarak tiyatro önem kazanmış; ikinci dönemde ise tiyatro eserleri sahnelenmek için değil, okunmak için yazılmıştır.  
E) Birinci dönemde Batı'daki akımlardan romantizm, kısmen de klasisizm etkili olurken ikinci dönemde romantizmle birlikte realizm hatta natüralizm de etkili olmaya başlamıştır.

12. İslamiyet öncesi sözlü edebiyat geleneğindeki koşuğa benzeyen koşma, konularına göre değişik adlar alır. Bu nazım biçiminin lirik ve pastoral konuları işleyen türüne ..... denir. Bu türle divan edebiyatındaki ..... nazım biçimiyle de tema bakımından bir yakınlık kurulabilir.

**Bu parçada boş bırakılan yerlere sırasıyla aşağıdakilerden hangisi getirilmelidir?**

- A) güzelleme – gazel  
B) koçaklama – mesnevi  
C) taşlama – hiciv  
D) ağıt – mersiye  
E) semai – kaside

13. Fabl türünün ilk örneklerini Hint edebiyatında ..... , Yunan edebiyatında ..... , Fransız edebiyatında ise ..... vermiştir.

**Yukarıdaki parçada boş bırakılan yerlere sırasıyla aşağıdakilerden hangileri getirilmelidir?**

- A) Tagore – Aiskhylos- Lamartine  
B) Andersen- Aristophanes- La Bruyere  
C) Henrik İbsen – Sophokles- Voltaire  
D) Beydeba – Aisopos – La Fontaine  
E) Seneca – Cicero – Edgar Allan Poe

14. “Saf (Öz) Şiir” anlayışı ile ilgili olarak aşağıdakilerden hangisi söylenemez?

- A) Millî Edebiyat Dönemi'nin şiir hareketleri bu dönemin oluşmasında etkili olmuştur.  
B) Şairler, şiirde anlama önem vermişler; anlaşılır şiirler yazarak her kesimden okuyucunun şiir zevkine hitap etmek istemişlerdir.  
C) Şiir dili her şeyin üzerindedir; amaç iyi ve güzel şiir yazabilmektir.  
D) Şiirde her türlü ideolojik iddianın dışında kalınmış; şiir bir biçim (form) sorunu olarak görünmüş, ahenk; söyleyiş tarzı, ritim, kafiye ile sağlanmıştır.  
E) Estetik tavır ön plandadır; bu anlayıştaki şairler musikiyle ya da musikinin çağrıştırdığı, uyandırdığı imgelerle insanın estetik duyarlılığını doyurmayı amaç edinmişlerdir.

15. Maupassant tarzı denilen olay hikâyeciliğinin edebiyatımızdaki en büyük ismi olan ..... bunu biraz da meceralı geçen yaşamına borçludur. Balkan Savaşları'nı bütün çıplaklığı ile yaşayan ve Yunanlılara esir düşen yazar, 36 yıl gibi kısa sürmüş ömründe, yaşının birkaç misli tecrübe edinmiştir.

**Yukarıdaki parçada boş bırakılan yere aşağıdaki sanatçılardan hangisi getirilmelidir?**

- A) Refik Halit Karay  
B) Yakup Kadir Karaosmanoğlu  
C) Halide Edip Adıvar  
D) Sait Faik Abasıyanık  
E) Ömer Seyfettin

16. I. Nazım Hikmet Ran  
II. Cemal Süreya  
III. Faruk Nafiz Çamlıbel  
IV. Attila İlhan  
V. Sezai Karakoç

**Yukarıdaki adları verilen sanatçılarımızın hangi ikisi aynı edebî topluluğa mensuptur?**

- A) I ve II. B) I ve III. C) II ve III.  
D) II ve V. E) IV ve V.

17. Aşağıdaki şair – yüzyıl eşleştirmelerinden hangisi yanlıştır?

- A) Âşık Paşa – 14. yy.  
B) Fuzuli – 15. yy.  
C) Bağdatlı Ruhi – 16. yy.  
D) Nabi – 17. yy.  
E) Nedim -- 18. yy.

18. Toplumdan çok, birey olarak insanın ruh dünyasını hem doğal hem de sosyal çevresi içinde en ince ayrıntılarına kadar sergiler. Psikolojik tahlilleri oldukça başarılıdır. "Suç ve Ceza, Karamazov Kardeşler, Ölü Bir Evden Anılar" yazarın en ünlü romanlarıdır.

**Yukarıdaki parçada sözü edilen yazar aşağıdakilerden hangisidir?**

- A) Anton Çehov
- B) Gorki
- C) Dostoyevski
- D) Gogol
- E) Puşkin

19. Orta oyununda en önemli tipler Kāvuklu ve Pişekâr'dır. Pişekâr'ın gölge oyunundaki karşılığı ..... ise, Kavuklu'nun gölge oyunundaki karşılığıdır. Bir orta oyununun bölümleri ise ....., ..... fasıl ve bitişir.

**Yukarıdaki parçada boş bırakılan yerlere sırasıyla aşağıdakilerden hangileri getirilmelidir?**

- A) Karagöz – Hacivat – muhavere – mukaddime
- B) Karagöz – Hacivat – palanga – yeni dünya
- C) Hacivat – Karagöz – mukaddime – muhavere
- D) Hacivat – Karagöz – arzbar – yeni dünya
- E) Zenne – Karagöz – mukaddime – muhavere

20. Aşağıdakilerden hangisi Garip (Birinci Yeni) şiirinin özelliklerinden biri değildir?

- A) Millî unsurlara ve toplumsal faydaya önem vermişlerdir.
- B) Vezin ve kafiye karşı çıkmışlardır.
- C) Günlük konuşma dilini şiire uygulamaya çalışmışlardır.
- D) Mecaza, süse ve yapaylığa karşı çıkıp yalınlığa önem vermişlerdir.
- E) Yaşama sevinçlerini şiire yansıtmışlardır.

## SOSYAL BİLİMLER - 2 TESTİ

**DİKKAT!** Bu bölümde cevaplayacağınız soru sayısı 20'dir.  
Bu bölümle ilgili cevaplarınızı, cevap kağıdınızdaki "SOSYAL BİLİMLER-2" bölümüne işaretleyiniz.

1. Talas Savaşı'nın ardından İslamiyet'in Türkler arasında yayılmasının hızlanmasıyla,

- I. hukuk,
- II. eğitim,
- III. askerlik

Alanlarının hangilerinde köklü bir değişim yaşandığı savunulamaz?

- A) Yalnız I    B) Yalnız II    C) Yalnız III  
D) I ve II    E) I ve III

2. Osmanlı Devleti'nin XVII. yüzyılda Avusturya ile imzaladığı Zitvatorok Antlaşması'nın,

- I. Savaş sırasında ele geçirilen Eğri, Kanije, ve Estergon kaleleri Osmanlı Devleti'nde kalacaktır.
- II. Avusturya vermekte olduğu yıllık vergi yerine bir kerelik savaş tazminatı ödeyecektir.
- III. Avusturya arşidükü, Kutsal Roma - Germen İmparatoru sayılıp protokolde Osmanlı padişahına eşit olacaktır.

hükümlerinden hangileri, Osmanlı Devleti'nin Orta Avrupa'daki üstünlüğünü sona erdiğine kanıt gösterilebilir?

- A) Yalnız I    B) Yalnız II    C) Yalnız III  
D) I ve II    E) II ve III

3. XVIII. yüzyılda Osmanlı Devleti'nde görülen,

- İran Savaşları'nın başarısızlıkla sonuçlanması
- vergilerin ve salgın hastalıkların artması,
- yöneticilerin lüks yaşamına karşın halkın yoksulluğu

durumlarının öncelikle aşağıdakilerden hangisine neden olduğu savunulabilir?

- A) Kapitülasyonların sürekli hale gelmesi  
B) Bilimsel ve sanatsal çalışmaların yavaşlamasına  
C) Kurumların çağın gereklerine göre yenilenmesine  
D) İsyanlar çıkmasına  
E) Veraset anlayışının değişmesine

4. Aşağıdaki cemiyetlerden hangisi azınlıklar tarafından kurulan cemiyetlerden biri değildir?

A) İngiliz Muhipleri Cemiyeti  
B) Mavri Mira Cemiyeti  
C) Alyans İsrailit Cemiyeti  
D) Pontus – Rum Cemiyeti  
E) Makabi Cemiyeti

5. Aşağıdakilerden hangisi Misak-ı Milli'yi büyük ölçüde tanyan ilk İtilaf Devleti'dir?

- A) Ermenistan    B) Fransa    C) İtalya  
D) Rusya    E) Yunanistan



6. Aşağıdakilerden hangisi Birleşmiş Milletler Teşkilatı'nda veto hakkı bulunan devletlerden biri değildir?

- A) ABD
- B) Almanya
- C) Rusya Federasyonu
- D) Fransa
- E) Çin

7. Aşağıdakilerden hangisi 1980 sonrası Türkiye'nin siyasi hayatında aktif rol alan liderlerden biri değildir?

- A) Tansu Çiller
- B) Necmettin Erbakan
- C) Mesut Yılmaz
- D) Süleyman Demirel
- E) Nihat Erim

8. Anımsadığım köyümüzün çok güzel olduğuydu. Yaz aylarında da yağmur yağar, onlarca hayvanın otladığı meraları yemyeşil yapardı. Kış aylarında yağın kar dağlarımızı bir beyaz gelinlik gibi süslerdi. Nefis çam kokularını ciğerlerinize doldurur, ağaçların altında oyunlar oynardık. Kente göçtüğümüzde o güzelim çam kokularının yerini araba egzozlarından ve fabrika bacalarından çıkan gaz kokuları almıştı. Pırıl pırıl gökyüzü sanki bize küsmüş, yıldızlar artık bize göz kırpmaz olmuştu. O eski günlere bugün bile sonsuz bir özlem duyarım.

**Bu anlatılanlara göre aşağıdakilerden hangisine ulaşamaz?**

- A) Köyde besi hayvancılığının yapıldığına
- B) Köyden kente göç sürecinin yaşandığına
- C) Kentte hava kirliliği olduğuna
- D) Kentin sanayiye sahip olduğuna
- E) Köyde doğal güzelliklerin olduğuna

9.

Yıllar	Tarım (%)	Maden (%)	Sanayi (%)
1980	70	10	20
2020	20	10	70

Yukarıdaki tabloda bazı yıllarda bir ülkenin ihracatının sektörel dağılımı verilmiştir.

**Bu verilere göre aşağıdaki yorumlardan hangisi yapılamaz?**

- A) Sanayi ürünlerinin ihracattaki payı artmıştır.
- B) İhracatta en fazla artış tarım sektöründe olmuştur.
- C) Maden ürünlerinin ihracatı her iki yılda da sabittir.
- D) Sanayi ürünlerinin artış oranı üç kattan fazladır.
- E) Bu tablo gelişmekte olan bir ülkeye aittir.

10. Aşağıdakilerden hangisi, herhangi bir ülkede nüfus artış hızını yükseltmek amacıyla yapılan uygulamalar arasında gösterilemez?

- A) Boşanmaları önleyici yasaların konulması
- B) Çocuk sahibi çalışan kadınların maaşlarında artış yapılması
- C) Fazla çocuk sahibi olan ailelerin çeşitli vergilerden muaf tutulması
- D) Anne ve çocuk sağlık hizmetlerinin bedava olması
- E) Çok çocuklu ailelere iş konusunda öncelik tanınması

11. Bir ülkenin dış ticaret hacminin artmasında aşağıdakilerden hangisinin etkili olduğu söylenemez?

- A) Kamu maliyetlerinin artması
- B) Sanayi faaliyetlerinin çeşitlendirilmesi
- C) İhracata yönelik yatırımların desteklenmesi
- D) Üçüncü ülkelerle ilişkilerin geliştirilmesi
- E) Fuar, sergi gibi etkinliklerin artırılması

12.



Yukarıdaki haritada verilen yerlerin hangisinde sıcaklığı 0°C'nin altına düşmesi ekstrem bir olay olarak kabul edilmez?

- A) I
- B) II
- C) III
- D) IV
- E) V

13. Aşağıda verilen şehirler ve fonksiyonları ile ilgili bilgilerden hangisi yanlıştır?

- A) Londra etkin küresel olan bir finans merkezidir.
- B) Kudüs üç büyük din için önemli bir kutsal şehirdir.
- C) Venedik Akdeniz'de önde gelen bir turizm şehridir.
- D) Milano moda merkezi olması yönüyle küresel bir etkiye sahiptir.
- E) Madrid dünyanın önde gelen kayak merkezlerini barındıran bir başkenttir.

14. Türkiye'de Akdeniz Bölgesi'nde seracılığın gelişmiş olmasını sağlayan temel unsur aşağıdakilerden hangisidir?

- A) Yaygın makine kullanımı
- B) Uzun kıyı şeridine sahip olması
- C) Kışlarının ılık geçmesi
- D) Ulaşım ağının gelişmişliği
- E) Verimli topraklara sahip olması

15. Bir arabacısı, yeni aldığı atına kırbaçla vururken, "hayde" diye seslenmektedir. Birkaç "kırbaç" vurup "hayde" sesinden sonra arabacı kırbacını kullanmayıp sadece "hayde" dediğinde at harekete geçmektedir.

Buna göre ata sadece "hayde" denildiğinde harekete geçmesi aşağıdaki öğrenme türlerinden hangisine örnektir?

- A) Bilişsel
- B) Klasik koşullanma
- C) Kavrayarak
- D) Deneme – yanılma
- E) Örtük

16. Aşağıdakilerin hangisinde genel uyarılmışlık hâli ile ilgili bir durum söz konusu değildir?

- A) Uzun boylu olduğu için sınavda oturacağı sıraya sığmakta zorlanan Mehmet'in sorulara odaklanamaması
- B) Migren ağrısı çeken Aydan'ın yarınki sınava çalışamaması
- C) Amcasının sınıfını geçerse alacağını vaat ettiği ödülü Şevket'in beğenmemesi
- D) Okul çevresindeki trafik sıkışıklığı nedeniyle ortaya çıkan motor ve korna seslerinden rahatsız olan Cavidan'ın öğretmenini dinleyememesi
- E) Okulda kaloriferin yanmaması nedeniyle aşırı üşüyen Derin'in yazması gereken kompozisyonu tamamlayamaması

17. "Enflasyon düşmezse, satın alma gücü artmayacak."

Yukarıdaki önermenin sembolik karşılığı aşağıdakilerden hangisidir?

- A)  $\sim p \Rightarrow \sim q$
- B)  $\sim p \Leftrightarrow \sim q$
- C)  $\sim p \vee q$
- D)  $\sim p \wedge q$
- E)  $\sim p \wedge \sim q$

18. "Ya sev, ya terket!" cümlesi hangi düşünme ilkesini örneklemektedir?

- A) Çelişmezlik
- B) Özdeşlik
- C) Yeter sebep
- D) Gereklilik
- E) Üçüncü hâlin imkânsızlığı

19. Toplumlara bakıldığında çok farklı gruplar görülmektedir. Her sosyolog bu grupları farklı biçimde adlandırmıştır. Kimi gruplar sürekli değildir. Amacını gerçekleştiren grup dağılır.

Aşağıdakilerden hangisi bu tür gruplara örnektir?

- A) Aile
- B) Ulus
- C) Atatürk Lisesi öğrencileri
- D) Mezuniyet gecesine katılanlar
- E) Arkadaşlık

20. Bir malın pazar için elde edilmesi çabasına üretim denir.

Bu tanım gereği aşağıdakilerden hangisi üretim sayılmaz?

- A) Kömür ocaklarından kömürün çıkarılması
- B) Çiçek seralarında, çiçek yetiştirilmesi
- C) İpliğin dokuma tezgâhlarında dokunması
- D) Köylü kadının ekmeğini yapması
- E) Geniş çapta arıcılık yapılması



## MATEMATİK - 2 TESTİ

**DİKKAT!** Bu bölümde cevaplayacağınız soru sayısı 20'dir.  
Bu bölümle ilgili cevaplarınızı, cevap kağıdının "Matematik - 2" bölümüne işaretleyiniz.

1.  $i = \sqrt{-1}$ ,  $a$  ve  $b$  gerçel sayılar olmak üzere,

$$x^2 + (b-a)x + ab = 0$$

denkleminin köklerinden biri  $(i + 2)$  karmaşık sayıdır.

**Buna göre,  $(a^2 + b^2)$  toplamı kaçtır?**

- A) 9 B) 16 C) 26 D) 29 E) 41

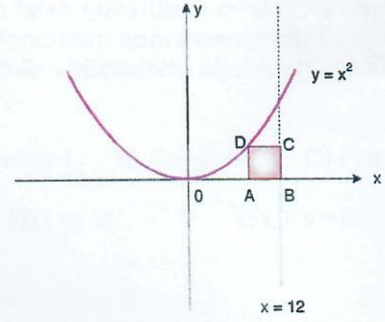
2. Ayşe, rakamları kullanarak 4 haneli telefon şifresi oluşturmuştur.

- Şifrenin ortasında iki hanede 0 vardır.
- Şifreye yazılan sayının kendisi ve tersten okunuşu 12 ile bölünebilen bir sayıdır.

**Buna göre, Ayşe'nin şifresinde kullandığı rakamlar aşağıdakilerden hangisidir?**

- A) 0,2,4 B) 0,2,8 C) 0,4,4  
D) 0,4,8 E) 0,6,6

3.



Dik koordinat düzleminde  $f(x) = x^2$  parabolü verilmiştir. ABCD kare,  $x = 12$  doğrusu B ve C noktalarından geçmektedir.

**Buna göre, A(ABCD) kaç birim karedir?**

- A) 100 B) 81 C) 64 D) 49 E) 36

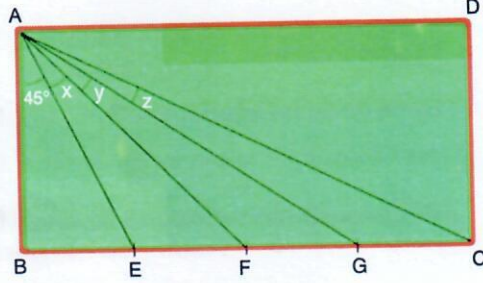
4.  $k$  bir gerçel sayı olmak üzere,

$$f(x) = (x-1).(x-2).(x-3)...(x-k) \text{ ve } f'(1) = -120 \text{ dir.}$$

**Buna göre,  $k$  değeri aşağıdakilerden hangisidir?**

- A) 6 B) 7 C) 8 D) 9 E) 10

5. Bora, dikdörtgen şeklindeki not tahtasına, A köşesinden BC kenarına eş parçaya ayıracak şekilde şeritler çekmiştir.

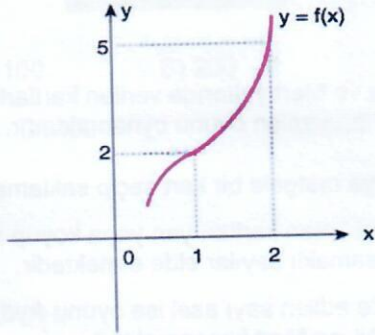


AB kenarı ve şeritler arasında şekilde görünen açılar bulunmaktadır.

Buna göre,  $\frac{\cot x}{\cot z - \cot y}$  oranı kaçtır?

- A)  $\frac{2}{3}$  B)  $\frac{3}{4}$  C)  $\frac{1}{4}$  D)  $\frac{1}{3}$  E)  $\frac{1}{2}$

6.



Dik koordinat düzleminde tanım kümesi gerçel sayılar olan  $y = f(x)$  fonksiyonunun grafiği verilmiştir.

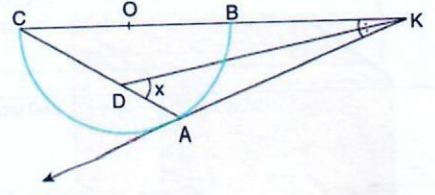
Buna göre,

$$\int_1^2 \frac{x \cdot f'(x) - f(x)}{x^2} dx$$

değeri kaçtır?

- A)  $\frac{1}{2}$  B) 1 C)  $\frac{3}{2}$  D) 2 E)  $\frac{5}{2}$

7.

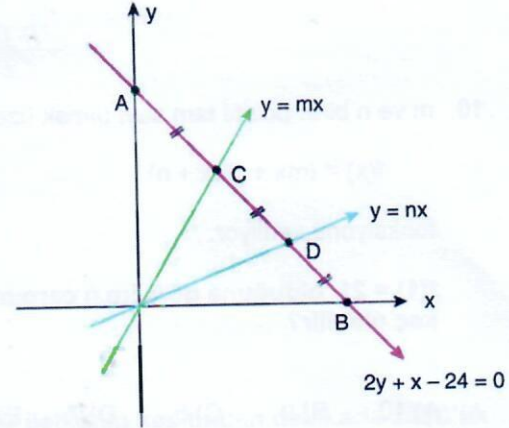


O merkezli yarım çember [KA, çembere A noktasında teğettir.

$$m(\widehat{CKD}) = m(\widehat{DKA})$$

Yukarıda verilenlere göre,  $m(\widehat{ADK}) = x$  kaç derecedir?

- A) 30 B) 45 C) 60 D) 75 E) 80

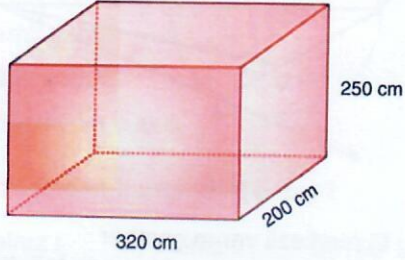


Analistik düzlemde  $2y + x - 24 = 0$  doğrusunun  $y = mx$  doğrusu C noktasında ve  $y = nx$  doğrusu D noktasında kesmektedir.  $|AC| = |CD| = |DB|$

olduğuna göre,  $\frac{m}{n}$  oranı kaçtır?

- A) 4 B) 6 C) 2 D)  $\frac{1}{2}$  E)  $\frac{1}{4}$

9.



Yukarıdaki dikdörtgenler prizması şeklindeki odanın tüm iç yüzeylerine yalıtım yapılacaktır.

**Kullanılan yalıtım malzemesinin kalınlığı 10 cm olduğuna göre yalıtım yapıldıktan sonraki odanın hacmi kaç metreküptür?**

- A) 10,80      B) 12,42      C) 14,36  
D) 15,24      E) 16,2

10. m ve n birer pozitif tam sayı olmak üzere,

$$f(x) = (mx + 2)(x + n)$$

fonksiyonu veriliyor.

**$f(1) = 21$  olduğuna göre, m.n çarpımı en çok kaç olabilir?**

- A) 10      B) 9      C) 8      D) 7      E) 6

11.  $n > 0$  ve  $n \neq 1$  olmak üzere,

$$\log_n 3 - \log_n 2 = a$$

$$\log_n 9 - \log_n 25 = 2a + 2$$

eşitlikleri veriliyor.

**Buna göre, n değeri kaçtır?**

- A)  $\frac{1}{6}$       B)  $\frac{1}{5}$       C)  $\frac{2}{5}$       D)  $\frac{5}{2}$       E) 3

12.



Ayda ve Mert yukarıda verilen kartlarla aşağıda kuralları verilen oyunu oynamaktadır.

- Asya rastgele bir kart seçip saklamaktadır.
- Mert kalan kartları yan yana koyup iki basamaklı sayılar elde etmektedir.
- Elde edilen sayı asal ise oyunu Ayda, asal değil ise Mert kazanmaktadır.

**Buna göre, bu oyunu Ayda'nın kazanma olasılığı kaçtır?**

- A)  $\frac{1}{4}$       B)  $\frac{1}{3}$       C)  $\frac{2}{3}$       D)  $\frac{1}{2}$       E)  $\frac{3}{4}$

13.  $x3$  ve  $1y$  iki basamaklı sayılar olmak üzere,

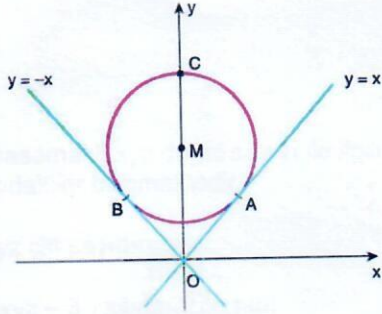
$$\sin(x3)^{\circ} > \cos(1y)^{\circ}$$

verilmiştir.

Buna göre,  $x.y$  çarpımının alabileceği en büyük değer kaçtır?

- A) 54 B) 63 C) 64 D) 72 E) 81

14.

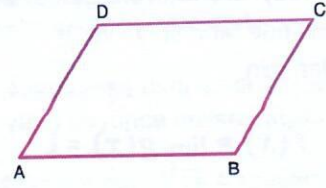


Analistik düzlemde merkezi  $y$  ekseninde olan çember  $y = x$  ve  $y = -x$  doğrularına A ve B noktalarından teğettir.  $|OC| = 4 + 2\sqrt{2}$  birim

olduğuna göre, M merkezli çemberin denklemini aşağıdakilerden hangisidir?

- A)  $x^2 + (y - 4)^2 = 2$  B)  $x^2 + (y + 4)^2 = 2$   
C)  $x^2 + (y + 4)^2 = 8$  D)  $x^2 + (y - 4)^2 = 8$   
E)  $x^2 + (y - 4)^2 = 16$

15.



ABCD paralelkenar  
 $|AB| = 12$  br,  $|AD| = 5$  br

$$m(\widehat{ADC}) = x$$

$$\tan x = -\frac{3}{4}$$

Buna göre, A(ABCD) kaç birimkaredir?

- A) 12 B) 18 C) 24 D) 36 E) 48

16.  $f$  sabit ve  $g$  birim fonksiyon olmak üzere,

$$h(x) = \int (f(x) + g(2x)) dx \text{ eşitliği veriliyor.}$$

$h(0) = 1$  ve  $h(2) = 7$  dir.

Buna göre,  $h(1)$  değeri kaçtır?

- A) 1 B) 2 C) 3 D) 4 E) 5

17.  $L$  bir gerçel sayı olmak üzere gerçel sayılar kümesi üzerinde tanımlı  $f$  ve  $g$  fonksiyonları için,

$$\lim_{x \rightarrow 5} f(x) = \lim_{x \rightarrow 5} g(x) = L$$

eşitliği sağlanıyor.

Buna göre,

I.  $f(x) = g(x)$

II.  $\lim_{x \rightarrow 5} (f(x) - g(x)) = 0$

III.  $\lim_{x \rightarrow 5} \frac{f(x)}{g(x)} = 1$

ifadelerinden hangileri daima doğrudur?

A) Yalnız I    B) Yalnız II    C) Yalnız III

D) II ve III    E) I, II ve III

18.  $3 \times 300$  bir kâğıt üzerindeki bazı kareler boyanarak desenler oluşturuluyor.

	1	2	3	4	5	6	7	8	...	299	300
A			■			■					■
B				■				■			■
C								■			

Bu desende;

A satırında 3 ün katları,

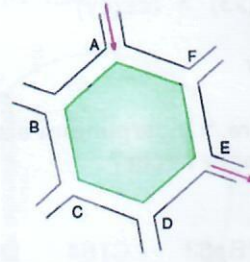
B satırında 4 ün katları,

C satırında 8 in katları olan kareler boyanıyor.

Buna göre, bu desende yer alan sütunların kaç tanesinde tüm kareler boyalıdır?

A) 36    B) 30    C) 24    D) 18    E) 12

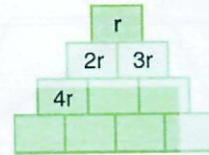
19. Aşağıdaki şekil bir AVM'de bulunan oyun alanındaki labirenti göstermektedir.



Bu labirentte kullandığı yolu bir daha kullanmamak koşuluyla A kapısından giren Nehir'in E kapısından çıkma olasılığı kaçtır?

A)  $\frac{7}{64}$     B)  $\frac{1}{8}$     C)  $\frac{5}{32}$     D)  $\frac{1}{6}$     E)  $\frac{3}{16}$

- 20.



Yukarıdaki şekilde her dikdörtgenin içindeki sayılar belirli bir kurala göre yerleştirilmiştir.

Tüm terimler yerleştirildiğinde oluşan terimlerin toplamı 440 olduğuna göre, 3r kaçtır?

A) 32    B) 24    C) 20    D) 18    E) 12



## FEN BİLİMLERİ - 2 TESTİ

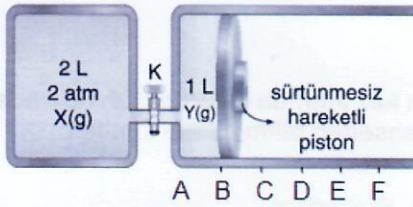
**DİKKAT!** Bu bölümde cevaplayacağınız soru sayısı 20'dir.  
Bu bölümle ilgili cevaplarınızı, cevap kağıdının "Fen Bilimleri - 2" bölümüne işaretleyiniz.

1. Yatay sürtünmesiz yolda duran bir cisim 24N' luk, yola paralel kuvvetle çekilmeye başlanıyor. Cismin kütlesi 4kg olduğuna göre, 3 saniye sonra cismin hızı kaç m/s olur?  
A) 12 B) 14 C) 16 D) 18 E) 24
2. Hava sürtünmesinin önemsiz olduğu ortamda, bir cisim yukarıya doğru 40m/s lik hız ile atılıyor. Cisim atıldıktan 3s sonra potansiyel enerjisi  $E_1$ , 6s sonraki potansiyel enerjisi  $E_2$  olduğuna göre  $E_1 / E_2$  oranı kaçtır? ( $g=10\text{m/s}^2$ )  
A) 2/3 B) 3/4 C) 4/3 D) 4/5 E) 5/4
3. Kütlesi 3kg olan bir cismin hızının büyüklüğü 10m/s 'den 2m/s 'ye düşüyor. Buna göre cismin momentumu kaç kg.m/s değişmiştir?  
A) 6 B) 12 C) 24 D) 36 E) 48
4. Eşik dalga boyu  $3100\text{\AA}$  olan katot yüzeyinden sökülen elektronların maksimum kinetik enerjisi 2eV olmaktadır. Buna göre, fotonların enerjisi kaç eV 'tur? ( $hc=12400\text{\AA}\cdot\text{eV}$ )  
A) 1 B) 2 C) 4 D) 6 E) 8
5. İlk kez atomda çekirdek kavramından bahseden bilim adamı kimdir?  
A) Rutherford  
B) Thomson  
C) Bohr  
D) Dalton  
E) Louis de Broglie
6. Elektromanyetik dalgalarla ilgili,  
I. Yayılmaları için maddesel ortam gerekmez.  
II. Boşlukta ışık hızı ile yayılırlar.  
III. Dalga boyları arttıkça enerjileri artar.  
yargılarından hangileri doğrudur?  
A) Yalnız I B) I ve II C) I ve III  
D) II ve III E) I, II ve III

7. 2A ve 3A yüzey alanına sahip paralel levhalar arasındaki uzaklık sırasıyla  $d$  ve  $2d$ , aralarını dolduran maddelerin dielektrik katsayısı  $\epsilon$  ve  $3\epsilon$  'dir. Buna göre, sığaçların sığaları oranı  $c_1/c_2$  kaçtır?

A) 2/3 B) 3/2 C) 4/9 D) 1 E) 2

8. Aşağıdaki şekilde, kaplardaki gazların sıcaklıkları aynıdır. Şekildeki sistemde sabit sıcaklıkta kapları birbirine bağlayan musluk açılıyor ve bir süre bekleniyor.

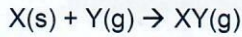


Buna göre, piston hangi noktada durur?

( $P_{atm} = 1$  atm, bölmeler eşit aralıktır.)

- A) A-B arasında  
B) C noktasında  
C) D noktasında  
D) D-E arasında  
E) F noktasında

9. Tek basamakta gerçekleşen



tepkimesinde aşağıdakilerden hangisi uygulanırsa tepkime hızı değişmez?

- A) Basıncı artırmak  
B) Kaba aynı sıcaklıkta X sıvısı eklemek  
C) Sıcaklığı artırmak  
D) Kabin hacmini artırmak  
E) Kaba Y gazı eklemek

10.	Yapı	VSEPR Formülü
I.	$NH_3$	$AX_3$
II.	$CH_4$	$AX_4$
III.	$H_2O$	$AX_2E_2$

Yukarıda verilen yapılardan hangilerinin karşısındaki VSEPR türü doğrudur?

(1H, 6C, 7N, 8O)

- A) Yalnız I B) I ve II C) I ve III  
D) II ve III E) I, II ve III

11. X ve Y hidrokarbonları ile ilgili,

- 0,5'er mollerini yakıldığında 44 gram  $CO_2$  oluşuyor.
- X, katılma tepkimesi vermiyor.
- Y bileşiği amonyaklı  $AgNO_3$  ile çökelek oluşturuyor.

Buna göre, X ve Y hidrokarbonları aşağıdakilerden hangisidir?

(C:12, O:16)

	X	Y
A)	$C_4H_{10}$	$C_2H_6$
B)	$C_2H_6$	$C_3H_8$
C)	$C_3H_8$	$C_3H_4$
D)	$C_2H_6$	$C_2H_4$
E)	$C_2H_6$	$C_2H_2$

12. Bakır (II) hidroksit tuzunun çözünürlük çarpımı ( $K_{çç}$ ) bağıntısı aşağıdakilerden hangisinde doğru verilmiştir?

- A)  $K_{çç} = [Cu^{+2}][OH^{-}]^2$
- B)  $K_{çç} = [Cu^{+2}]^2 [OH^{-}]$
- C)  $K_{çç} = [Cu^{+2}][OH^{-}]$
- D)  $K_{çç} = [Cu^{+}][OH^{-}]^2$
- E)  $K_{çç} = [Cu^{+}]^2 [OH^{-}]$

13. +2 yüklü iyonun elektron dağılımı;  
 $1s^2 2s^2 2p^6 3s^2 3p^6$  olan X elementi için,

- I. Alkali metaldir.
- II. 4. Periyottadır.
- III. 2A grubundadır.

yargılarından hangisi doğrudur?

- A) Yalnız I
- B) I ve II
- C) I ve III
- D) II ve III
- E) I, II ve III

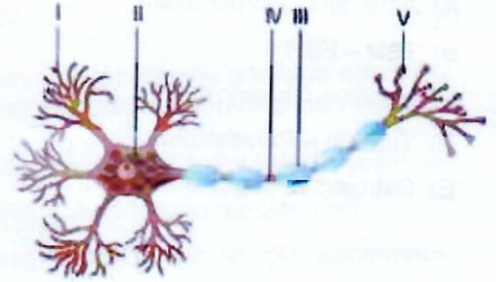
14.  $CaCl_2$  çözeltisine aynı sıcaklıkta bir miktar su eklendiğinde yeni çözeltinin başlangıçtaki çözeltiye göre;

- I. Buhar basıncı
- II. Donma noktası
- III. Yoğunluğu

özelliklerinden hangilerinde artma görülür?

- A) Yalnız I
- B) I ve II
- C) I ve III
- D) II ve III
- E) I, II ve III

15. Aşağıda bir nöronun kısımları numaralarla gösterilmiştir.



Buna göre;

Aşağıdaki açıklamalardan hangisi yanlıştır?

- A) I numaralı kısım dendrittir. Uyarı buradan alınır.
- B) II numaralı kısım haploid kromozomlu çekirdeğin bulunduğu hücre gövdesidir.
- C) III numaralı kısım schwann hücrelerinin oluşturduğu miyelin kılıftır.
- D) IV numaralı kısım Ranvier boğumudur.
- E) V numaralı kısımda nörotransmitterlerin üretildiği sinaptik keseler bulunur.

16. I. Kas sistemi ile birlikte vücudun hareketini sağlar.  
II. Kalp, akciğer ve beyin gibi iç organları korur.  
III. Kan yapımında görev alır.  
IV. Mineral madde depolar.

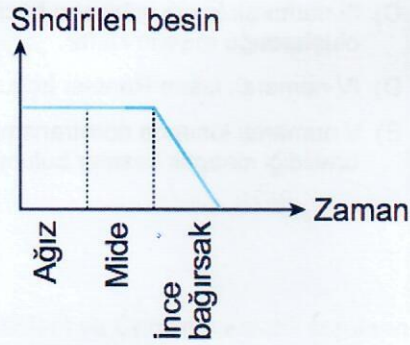
Yukarıda verilenlerden hangileri insanda iskeletin görevleridir?

- A) I ve IV
- B) III ve IV
- C) I, III ve V
- D) II, III ve IV
- E) I, II, III ve IV

17. Aşağıdaki hormon çiftlerinden hangileri antagonist çalışır?

- A) Adrenalin - Noradrenalin
- B) TSH – FSH
- C) İnsulin – Glukagon
- D) Tiroksin – Parathormon
- E) Östrojen – Progesteron

18.



Yukarıdaki grafikte bir besin maddesinin sindirim sistemimizin farklı kısımlarındaki kimyasal sindirimi gösterilmiştir.

**Buna göre;**

**Aşağıdaki açıklamalardan hangisi doğrudur?**

- A) Sindirim sonucu oluşan monomerler kan kılcallarına geçerek karaciğere gider.
- B) Bu besinin sindirimi için gerekli olan Lipaz enzimi ince bağırsağa pankreastan gelir.
- C) Sindirim sonucu oluşan monomerler; yağ asidi ve gliseroldür.
- D) Sindirimin ince bağırsakta gerçekleşmesini sağlayan enzim bazik pH'ta çalışır.
- E) Safra sıvısı bu besini sadece mekanik olarak parçalayabilir.

19. Aşağıda verilen damarlardan hangi ikisi temiz kan taşır?

- A) Akciğer atarı – Böbrek atarı
- B) Mide atarı – Böbrek topları
- C) Aort – Akciğer atarı
- D) Akciğer topları – Aort
- E) Kapı topları – Akciğer topları

20. İnsan böbreğinde geri emilme olayı yeterli düzeyde olmasaydı aşağıdakilerden hangisi gerçekleşmezdi?

- A) İdrardan aşırı tuz atılırdı.
- B) Vücut çok su kaybederdi.
- C) İdrarda glikoz bulunurdu.
- D) İdrarın hacmi artardı.
- E) İdrarda üre azalırdı.

**İNGİLİZCE TESTİ**

**DİKKAT !** Bu bölümde cevaplayacağınız soru sayısı 40'tır.  
Bu bölümle ilgili cevaplarınızı, cevap kağıdınızdaki "İNGİLİZCE TESTİ" bölümüne işaretleyiniz.

1. I was a ..... child so I used to make up stories and talk to imaginary people.  
A) painful  
B) selfish  
C) consistent  
D) charming  
E) lonely
2. The football pitch became too wet due to the rain so the referee ..... the match.  
A) cancelled  
B) reflected  
C) prolonged  
D) bothered  
E) extinguished
3. So far, I've read ten pages of the new book I bought, but I ..... it by Monday.  
A) will have finished  
B) have finished  
C) finish  
D) finished  
E) might have finish
4. Children ..... talk to strangers online. It's dangerous.  
A) don't have to  
B) needn't  
C) mustn't  
D) couldn't  
E) used to
5. .... Brian ..... his wife mentioned anything about moving house.  
A) both / and  
B) neither / nor  
C) such / that  
D) neither / and  
E) not only / but also
6. We were asked to make a list of words ..... technology.  
A) run down  
B) insisted on  
C) combined with  
D) brought up  
E) related to

7. The examiners let the students ..... outside before they asked them ..... the examination room.

- A) to wait / entering
- B) waiting / to enter
- C) to wait / to enter
- D) wait / to enter
- E) waiting / entering

8. The passengers ..... when the flight to Brazil ..... cancelled.

- A) are checking in / was
- B) were checking in / be
- C) will be checking in / are being
- D) were checking in / was
- E) has been checking in / have been

9. Once the test results come in, the patient ..... by the doctor.

- A) is being operated on
- B) has been operating on
- C) operates on
- D) was being operated on
- E) will be operated on

10. You can come with us ..... you don't tell anyone we are going to a party.

- A) not only
- B) unless
- C) providing
- D) otherwise
- E) in case

11. Don't stay out too late or you ..... tomorrow morning.

- A) will eat
- B) will be energetic
- C) won't sleep
- D) will be tired
- E) won't be sleepy

12. If you are not careful in a crowded street, you ..... your money .....

- A) get / steal
- B) will get / stolen
- C) got / stolen
- D) will get / steal
- E) will be getting / stolen

13. Make sure you are here ..... 5 o'clock or we will leave ..... you.

- A) on / with
- B) at / for
- C) by / without
- D) after / except
- E) by / with

16. Reference books ..... out of a library without proper registration.

- A) mustn't be taken
- B) can be taken
- C) is ought to be taken
- D) may have taken
- E) needn't have taken

14. They never stay out late, .....?

- A) you do
- B) don't they
- C) do you
- D) you don't
- E) do they

17. I wish I ..... to them and gone to the cinema. Now I have to wait for the film to be loaded on the internet to watch it.

- A) had listened
- B) wouldn't listen
- C) didn't listen
- D) will listen
- E) don't listen

15. I ..... how to drive for two months, but I still ..... how to park.

- A) have learned / am not knowing
- B) will learn / won't know
- C) learned / didn't know
- D) have been learning / don't know
- E) am learning / am not knowing

18. Robots will be working for ..... human beings in ..... future.

- A) the / the
- B) a / a
- C) the / x
- D) x / the
- E) x / x

19. Please, leave a note in front of the mirror ..... your mother can see it as soon as she comes home.

- A) when
- B) which
- C) where
- D) why
- E) what

20. The workers always ..... working on the construction site early in the morning and ..... a break at lunchtime.

- A) begin / have taken
- B) begin / took
- C) began / take
- D) begin / take
- E) have begun / take

21. We'll buy ..... more cheese as there ..... left in the fridge.

- A) a little / are several
- B) some / is plenty
- C) far / is a lot
- D) some / isn't much
- E) few / is some

22. Sue said, "Is there something wrong with you?"

- A) Sue asked if there is something wrong with me.
- B) Sue asked whether there is something wrong with you.
- C) Sue asked if there was something wrong with me
- D) Sue asked whether there had been something wrong with me.
- E) Sue asked if there was something wrong with her.

23. I think we should ..... jogging in order to feel healthier.

- A) take up
- B) take down
- C) take over
- D) take in
- E) take off

24. The school Josephine will be going to next fall is ..... school in the city.

- A) the more expensive
- B) more expensive than
- C) the most expensive than
- D) expensive than
- E) the most expensive



25. She has been working very hard for her exam. She will ..... do her best.

- A) generously
- B) definitely
- C) gently
- D) rapidly
- E) reluctantly

26. Samantha isn't satisfied with her salary. ...., she is looking for a better paying job.

- A) Therefore
- B) But
- C) Nevertheless
- D) Likewise
- E) Afterwards

27. Carly spilt coffee on her blouse so she ..... it .....

- A) had / clean
- B) has / cleaned
- C) having / cleaned
- D) had / to clean
- E) had / cleaned

28. My brother wants to be the company CEO before he is thirty. He's very .....

- A) generous
- B) ambitious
- C) sensitive
- D) industrious
- E) mean

29. Cierra: I went to the doctor's today.  
Brian: Is everything all right?

Cierra: Well, I think so .....  
Brian: Two healthy babies? That's great news.

- A) Only a small operation is needed for my appendix.
- B) Someone has seen two children at the park.
- C) He is looking for clothes for a couple of children.
- D) He helped me carry my two babies.
- E) I am having twins and they're well.

30. Jackson: You went to the basketball match with your husband yesterday, didn't you?

Elizabeth: .....  
Jackson: Sorry, I didn't know. Is he ok?  
Elizabeth: He needed four stitches on his head.

- A) Yes, we did. He was the best player of the day.
- B) I wish we hadn't. Our team lost because of two terrible players.
- C) Of course we did. I had a lot of fun.
- D) No, we didn't. He had an accident just as we were going to the match.
- E) Yes, we did. I'm sorry we didn't have an extra ticket to give you.

Answer questions 31-35 according to the following passage.

Dogs and cats should never be permitted to eat chocolate, because chocolate works like a poison in their bodies. Chocolate contains a chemical called theobromine, which is similar to caffeine. Human bodies are able to process the theobromine without any ill side effects, but dogs and cats cannot.

Different types of chocolate contain different amounts of theobromine. It would take 20 ounces of milk chocolate to kill a 20-pound dog, but only two ounces of baker's chocolate or six ounces of semi-sweet chocolate. The amounts, of course, are much smaller for a cat, whose body weight is typically less than that of a dog.

Most cats are not naturally attracted to eating chocolate, but many dogs are. Dogs by nature will sample nearly anything that they see their masters eating, so pet owners must take care to keep all chocolate products well out of reach of their dogs and cats.

31. According to the passage, why is chocolate poisonous for dogs and cats?

- A) It contains caffeine.
- B) Chocolate is made from processed cocoa.
- C) They cannot process theobromine.
- D) It gets stuck in their intestines.
- E) Chocolate is poisonous

32. How much milk chocolate would be poisonous to a cat, according to the passage?

- A) Substantially less than 20 ounces
- B) Substantially more than 20 ounces
- C) Approximately one pound
- D) Half a Hershey bar
- E) A whole Hershey bar

33. According to the passage, a dog might eat chocolate because .....

- A) it tastes good.
- B) dogs won't eat chocolate.
- C) they can smell the theobromine.
- D) dogs like to imitate their owners
- E) it tastes like milk.

34. What best summarizes this passage?

- A) Look before you leap.
- B) Pet food for pets, people food for people.
- C) Monkey see, monkey do.
- D) A penny saved is a penny earned.
- E) Have your cake and eat it too.

35. We can conclude from the passage that .....

- A) Pet owners are careful while feeding their pets.
- B) Theobromine doesn't have any side effects.
- C) Chocolate consists of a large amount of caffeine.
- D) Cats are more often attracted to chocolate than dogs.
- E) Dogs and cats can be poisoned by chocolate

Answer questions 36-40 according to the following passage.

Daylilies are beautiful perennial flowers that can brighten up any yard or landscape. They are tolerant of drought and flooding, immune to heat stress, and grow well in full sun or light shade. They are the perfect choice for just about any soil or climate condition.

Different varieties of daylilies can be in bloom from late spring until autumn. Individual flowers last only one day, but each plant produces many buds, and many varieties have more than one flowering period.

Daylilies grow best in soil that is slightly acidic, and they prefer either direct sunshine or light shade. The best time to plant them is in the early fall or early spring, but they are hardy enough to endure planting or transplanting at almost any time of year. They should be planted 18 to 24 inches apart, and the bulb should be no deeper than one inch below the soil's surface.

36. According to the passage, what soil is best for daylilies?

- A) Slightly neutral
- B) Slightly acidic
- C) Any soil
- D) Moist soil
- E) Very dry soil

37. You could infer from this passage that these flowers are called daylilies because .....

- A) they only bloom in the day time.
- B) the blooms last for one day.
- C) they look like real lilies, but aren't
- D) they bloom more than once a day
- E) they only bloom in the night

38. How deep should daylilies be planted, according to the passage?

- A) 18 to 24 inches
- B) One inch or more
- C) One inch or less
- D) Any depth works
- E) Far from the surface

39. The underlined word "perennial", as used in this passage, most nearly means .....

- A) It blooms once
- B) It blooms every year
- C) It is always popular
- D) It is part of the lily genus
- E) It blooms in dark shade

40. We can understand from the passage that .....

- A) Daylilies are dull and boring plants.
- B) Daylilies only grow in perfect climates.
- C) Daylilies need to be planted in winter.
- D) Daylilies grow well in heat.
- E) Daylilies must be planted in late spring.